



**GLÓWNY INSPEKTORAT
OCHRONY ŚRODOWISKA**

Departament Monitoringu i Informacji o Środowisku

Tel/ fax: (022) 825-41-29

ul. Wawelska 52/54, 00-922 Warszawa

Warszawa, dnia 06.2017 r.

DM/5102-07/03/2017/TZ



**Pan
Andrzej Miluch**

Zachodniopomorski Wojewódzki
Inspektor Ochrony Środowiska

Szanowny Panie Inspektorze,

W załączeniu przesyłam Aneks nr 2 do „Programu Państwowego Monitoringu Środowiska województwa zachodniopomorskiego na lata 2016-2020” zatwierdzony dnia 30.12.2016r.

Z parawanian

Zastępca Dyrektora
Departamentu Monitoringu
i Informacji o Środowisku

Malgozata Marciniwicz-Mykieta
mgr inż. Malgozata Marciniwicz-Mykieta

Załącznik

Wojewódzki Inspektorat Ochrony Środowiska w Szczecinie

Aneks nr 2
do
„PROGRAMU
PAŃSTWOWEGO MONITORINGU
ŚRODOWISKA WOJEWÓDZTWA
ZACHODNIOPOMORSKIEGO
na lata 2016 — 2020”

Przedkładam

ZACHODNIOPOMORSKI
WOJEWÓDZKI INSPEKTOR
OCHRONY ŚRODOWISKA
[Signature]
mgr inż. Andrzej Miłuch

Zachodniopomorski Wojewódzki
Inspektor Ochrony Środowiska

Zatwierdzam

Z up. GŁÓWNEGO INSPEKTORA
OCHRONY ŚRODOWISKA
[Signature]
mgr inż. Roman Jaworski
30.12.2016
ZASTĘPCA GŁÓWNEGO INSPEKTORA
OCHRONY ŚRODOWISKA
Główny Inspektor
Ochrony Środowiska

Szczecin, grudzień 2016 r.

THE UNIVERSITY OF CHICAGO

PHYSICS DEPARTMENT

PHYSICS 311

LECTURE 1

LECTURE 2

LECTURE 3

LECTURE 4

LECTURE 5

LECTURE 6

LECTURE 7

LECTURE 8

Spis treści

Wstęp.....	5
3. Badania stanu środowiska.....	7
3.2. Podsystem monitoringu jakości wód.....	7
3.2.1. Monitoring wód powierzchniowych – wody śródlądowe, wody przejściowe i przybrzeżne.....	7
3.2.2. Monitoring jakości wód podziemnych.....	13



Wstęp

Aneks nr 2 do *Programu Państwowego Monitoringu Środowiska Województwa Zachodniopomorskiego na lata 2016-2020* wprowadza zmiany dotyczące programu pomiarowego przewidzianego do realizacji w latach 2017-2020 w ramach podsystemów monitoringu jakości wód powierzchniowych i podziemnych dla zadań:

- badania i ocena stanu rzek,
- badania i ocena stanu jezior,
- badania i ocena stanu wód przejściowych i przybrzeżnych,
- badania wód podziemnych na obszarze szczególnie narażonym na zanieczyszczenie związkami azotu pochodzenia rolniczego w zlewni rzeki Płoni,
- badania wód podziemnych na terenach wokół mogiłników zlikwidowanych w latach 2010-2011.

Powodem opracowania niniejszego aneksu dla wód rzek, jezior i wód przejściowych i przybrzeżnych były zmiany prawne w zakresie monitoringu wód powierzchniowych, jakie dokonały się w 2016 roku. W dniu 19 lipca 2016 r. zostało wydane na podstawie art. 155b ustawy *Prawo wodne* rozporządzenie Ministra Środowiska w sprawie form i sposobu prowadzenia monitoringu jednolitych części wód powierzchniowych i podziemnych (Dz.U. z 2016 r. poz. 1178). Rozporządzenie to zmieniło wcześniejsze rozporządzenie Ministra Środowiska z dnia 15 listopada 2011 r. w sprawie form i sposobu prowadzenia monitoringu jednolitych części wód powierzchniowych oraz rozporządzenie Ministra Środowiska z dnia 21 listopada 2013 r. zmieniające rozporządzenie w sprawie form i sposobu prowadzenia monitoringu jednolitych części wód powierzchniowych i podziemnych.

Zmianie uległo również rozporządzenie Ministra Środowiska z dnia 22 października 2014 r. w sprawie sposobu klasyfikacji stanu jednolitych części wód powierzchniowych oraz środowiskowych norm jakości dla substancji priorytetowych (Dz. U. z 2014 r. poz. 1482), które zostało zastąpione rozporządzeniem Ministra Środowiska z dnia 21 lipca 2016 r. w sprawie sposobu klasyfikacji stanu jednolitych części wód powierzchniowych oraz środowiskowych norm jakości dla substancji priorytetowych (Dz.U. z 2016 r., poz. 1187);

Zmiany w programie monitoringu jakości wód podziemnych dotyczą natomiast liczby punktów pomiarowych zaplanowanych do badań w ramach OSN na rok 2017 oraz liczby mogiłników objętych badaniami w roku 2017.

Zmiany wprowadzone Aneksem nr 2 opisano poniżej.

W rozdziale 3.2 Podsystem monitoringu jakości wód Programu Monitoringu Środowiska Województwa Zachodniopomorskiego na lata 2016-2020 (zatwierdzonego w dniu 30 grudnia 2015 r.) wprowadzono następujące zmiany:

- zapis na stronach: 25, 28, 29/30, 33, 38, 44 o treści „rozporządzenie Ministra Środowiska z dnia 15 listopada 2011 r. w sprawie form i sposobu prowadzenia monitoringu jednolitych części wód powierzchniowych i podziemnych (Dz.U. Nr 258, poz. 1550) oraz rozporządzenie Ministra Środowiska z dnia 21 listopada 2013 r. zmieniające rozporządzenie w sprawie form i sposobu prowadzenia monitoringu jednolitych części wód powierzchniowych i podziemnych (Dz. U. z 2013 r. poz. 1558)” zastępuje się „rozporządzenie Ministra Środowiska z dnia 19 lipca 2016 r. w sprawie form i sposobu prowadzenia monitoringu jednolitych części wód powierzchniowych i podziemnych (Dz.U. z dn. 2016 r. poz. 1178)”;
- zapis na stronach: 25, 28, 34, 38 o treści „rozporządzenie Ministra Środowiska z dnia 22 października 2014 r. w sprawie sposobu klasyfikacji stanu jednolitych części wód powierzchniowych oraz środowiskowych norm jakości dla substancji priorytetowych (Dz. U. z 2014 r. poz. 1482) zastępuje się „rozporządzenie Ministra Środowiska z dnia 21 lipca 2016 r.

w sprawie sposobu klasyfikacji stanu jednolitych części wód powierzchniowych oraz środowiskowych norm jakości dla substancji priorytetowych (Dz.U. z 2016, poz. 1187)”;

- na stronie 47 zmieniono ilość badanych punktów pomiarowych wód podziemnych na obszarze OSN; zmieniono również mapy 3.2.2.1.; szczegółowe informacje w tabeli 3.2.2.1. (załącznik 21 do WPMS),
- na stronie 49 zmieniono ilości badanych w roku 2017 punktów pomiarowych wód podziemnych w rejonie zlikwidowanych mogiłników; dodano również mapę 3.2.2.2.a, szczegółowe informacje ujęto w tabeli 3.2.2.2. (załącznik 22 do WPMS);
- do tekstu dotyczącego zadań: **badania i ocena stanu rzek, badania i ocena stanu jezior, badania i ocena stanu wód przejściowych i przybrzeżnych** wprowadzono zmiany zgodnie z „Wytycznymi do planowania monitoringu wód powierzchniowych na potrzeby aneksowania wojewódzkich programów monitoringu środowiska na lata 2016-2020” zatwierdzonymi przez Głównego Inspektora Ochrony Środowiska w dniu 30.11.2016 r. Wytyczne te między innymi zobligowały do zaplanowania monitoringu badawczego w celu zebrania danych do planowanego przez GIOŚ opracowania mającego na celu określenie: tła geochemicznego, obszarów emisji i dróg transportu zanieczyszczeń wielopierścieniowymi węglowodorami aromatycznymi (WWA).

W załączniku 4 wprowadzono stosowne zmiany w celu dostosowania zakresów pomiarowych oraz częstotliwości badań wykonywanych w ramach monitoringu wód powierzchniowych i opisano w podrozdziale 3.2. Numeracja rozdziałów jest zgodna z zatwierdzonym WPMS na lata 2016-2020.

Zmiana kosztów monitoringu (rozdział 7) zostanie uzupełniona po akceptacji Aneksu nr 2.

3. Badania stanu środowiska

3.2. Podsystem monitoringu jakości wód

3.2.1. Monitoring wód powierzchniowych – wody śródlądowe, wody przejściowe i przybrzeżne

W rozdziale 3.2.1. Monitoring wód powierzchniowych – wody śródlądowe, wody przejściowe i przybrzeżne Programu Monitoringu Środowiska Województwa Zachodniopomorskiego na lata 2016-2020 (zatwierdzonego w dniu 30 grudnia 2015 r.) wprowadzono następujące zmiany:

- na stronie 26 dodaje się następujące zapisy:

„W związku trwającymi pracami nad nową ustawą – Prawo wodne, która zmieni sposób wdrożenia Dyrektywy Azotanowej poprzez odejście od wyznaczenia OSN i wprowadzenie programu działań na obszarze całego kraju, program monitoringu obszarów chronionych wrażliwych na zanieczyszczenia związkami azotu ze źródeł rolniczych zaplanowany zostanie na rok 2018 lub 2019, w drodze aneksowania programu WPMS, umożliwiając jego poprawne wykonywanie zgodne z nową ustawą lub opublikowanymi rozporządzeniami w sprawie OSN. Niniejsze podejście do monitoringu tych obszarów jest zgodne ze stanowiskiem Prezesa Krajowego Zarządu Gospodarki Wodnej wyrażonego pismem DPiZW-pgw.5052.43.2016 z dnia 02.11.2016 r. kierowanym do Głównego Inspektora Ochrony Środowiska.”

„Z uwagi na planowane do realizacji w 2018 roku opracowanie mające na celu określenie tła geochemicznego, obszarów emisji i dróg transportu zanieczyszczeń WWA w wodach powierzchniowych, na rzecz Inspekcji Ochrony Środowiska, WIOŚ w Szczecinie realizowany będzie monitoring badawczy WWA. W celu zebrania dodatkowych danych do pracy zaplanowanej przez GIOŚ rozszerzono zakresy pomiarowe dotyczące substancji z grupy WWA. Korekta ta polegała na tym, że na stanowiskach pomiarowych gdzie zostały zaplanowane jakiegokolwiek badania w zakresie wielopierścieniowych węglowodorów aromatycznych w latach 2017 – 2018 za każdym razem będą wykonywane oznaczenia 7 substancji: benzo(a)pirenu, benzo(b)fluorantenu, benzo(k)fluorantenu, benzo(ghi)perylenu, indeno(1,2,3-ch)pirenu, fluorantenu oraz antracenu.”

Zadanie: **Badania i ocena stanu rzek**

W tekście rozdziału dokonano następujących zmian:

- na stronie 29 akapit: *„Zakres i częstotliwość badań w poszczególnych punktach pomiarowych zaplanowano zgodnie z zapisami rozporządzenia Ministra Środowiska z dnia 15 listopada 2011 r. w sprawie form i sposobu prowadzenia monitoringu jednolitych części wód powierzchniowych i podziemnych (Dz. U. z 2011 r. Nr 258, poz. 1550) wraz ze zmianami wprowadzonymi przez rozporządzenie Ministra Środowiska z dnia 21 listopada 2013 r. zmieniającym rozporządzenie w sprawie form i sposobu prowadzenia monitoringu jednolitych części wód powierzchniowych i podziemnych (Dz. U. z 2013 r. poz. 1558) oraz uzgodnieniami Grupy Ekspertów ds. monitoringu wód polsko-niemieckiej Grupy Roboczej W2.”* zastępujemy akapitem: *„Zakres i częstotliwość badań w poszczególnych punktach pomiarowych zaplanowano zgodnie z rozporządzeniem Ministra Środowiska z dnia 19 lipca 2016 r. w sprawie form i sposobu prowadzenia monitoringu jednolitych części wód powierzchniowych i podziemnych (Dz.U. z dn. 2016 r. poz. 1178) oraz uzgodnieniami Grupy Ekspertów ds. monitoringu wód polsko-niemieckiej Grupy Roboczej W2”.*

- na stronie 30 dodaje się zapis:

„W nowym rozporządzeniu Ministra Środowiska ustalono dla rzek wykazy reperowych punktów pomiarowo-kontrolnych. Podstawą do wyznaczenia tych punktów była lista punktów wyznaczonych na potrzeby wymiany informacji pomiędzy państwami członkowskimi Unii Europejskiej. Na terenie województwa zachodniopomorskiego są to:

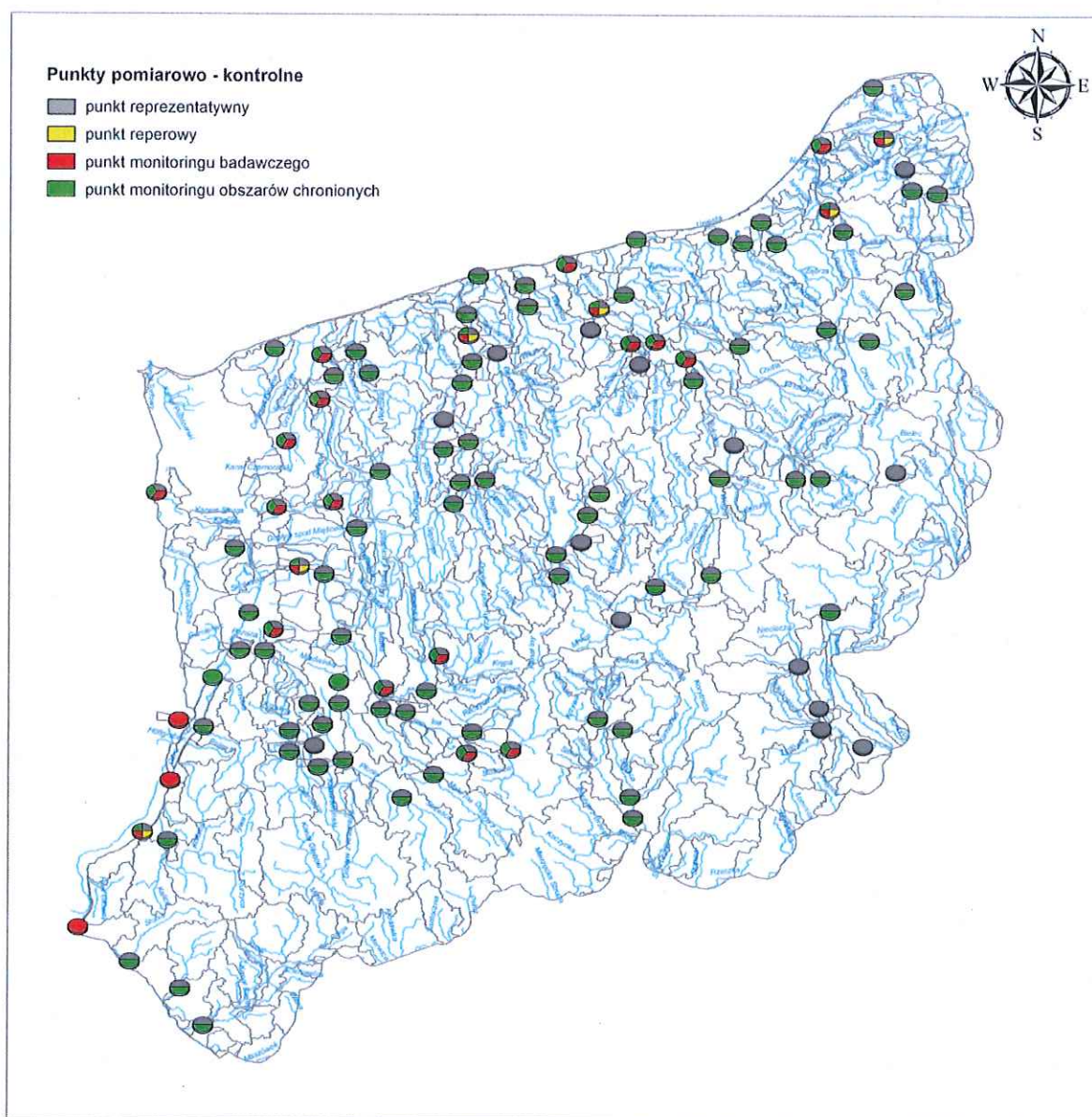
- Odra - powyżej ujścia Rurzyca (m. Krajnik Dolny), km 690,0;
- Ina - poniżej Goleniowa, km 10,2;

- Rega - w Trzebiatowie, km 12,9;
- Parsęta - m. Bardy, km 25,0;
- Wieprza - m. Stary Kraków, km 20,6;
- Grabowa - m. Grabowo, km 18,0.

Punkty te są także punktami diagnostycznymi oraz badawczymi intensywnego monitorowania jednolitych części wód powierzchniowych przymorza (MBIN). W punktach reperowych, w stosunku do Programu Państwowego Monitoringu Środowiska Województwa Zachodniopomorskiego na lata 2016-2020, rozszerzono zakres pomiarowy o wskaźniki grupy 3.6 - specyficzne zanieczyszczenia syntetyczne i niesyntetyczne oraz obserwacje hydromorfologiczne, które wykonywane będą dwa razy w sześcioletnim cyklu wodnym."

- na stronie 29 zamieniono Mapę 3.2.1.1. na której dodano punkty reperowe.

Mapa 3.2.1.1. Lokalizacja punktów pomiarowo kontrolnych monitoringu rzek województwa zachodniopomorskiego w latach 2016-2020



-na stronie 32 w tekście dotyczącym monitoringu badawczego dodaje się:

„W latach 2017 i 2018 realizowany będzie monitoring badawczy WWA w celu określenia tła geochemicznego, obszarów emisji i dróg transportu zanieczyszczeń WWA w wodach powierzchniowych. W stosunku do Programu Państwowego Monitoringu Środowiska Województwa Zachodniopomorskiego na lata 2016-2020 rozszerzono zakres badań w punktach monitoringu diagnostycznego, w których planowano badanie benzo(a)pirenu i antracenu (rozszerzenie zakresu pomiarowego o pozostałe związki z grupy 4.1.28 oraz fluoranten) oraz w punktach monitoringu operacyjnego chemicznego, w których planowano badanie 5-ciu związków z grupy WWA (rozszerzenie zakresu pomiarowego o badania antracenu i fluorantenu). Ponadto w ramach monitoringu badawczego WWA zaplanowano w 2018 roku badania fluorantenu i antracenu w dwóch punktach MOPI oraz badania wszystkich 7 związków w ujściowym odcinku Kanalu Młyńskiego.”

„Wszystkie badania wykonywane będą z częstotliwością 12 razy w roku w następujących ppk:

Rok 2017

1. Pilawa - m. Czochryń,
2. Kokna - ujście do Drawy (m. Darskowo),
3. Drawa - powyżej ujścia Drawicy (m. Prostynia),
4. Drawica - powyżej jez. Mąkowskiego (m. Mąkowary),
5. Korytnica - ujście do Drawy (m. Bogdanka),
6. Rurzyca - ujście do Odry (Nawodna),
7. Odra - powyżej uj. Rurzyca (m. Krajnik Dolny),
8. Tywa - ujście do Odry (Pniewo),
9. Odra Zachodnia - autostrada (m. Siadło Dln.),
10. Odra Wschodnia - ujście do jez. Dąbie (Szczecin-Most Cłowy),
11. Kanał Młyński - ujście do Ploni (m. Ryszewo),
12. Miedwinka - ujście do j. Miedwie (m. Morzyczyn),
13. Chelszcząca - ujście do j. Dąbie,
14. Ina - poniżej Recza Pomorskiego,
15. Ina - poniżej ujścia Reczycy,
16. Ina - powyżej ujścia Małej Iny,
17. Krępa - ujście do Krąpieli (m. Marianowo),
18. Krępiel - ujście do Iny,
19. Ina - poniżej Goleniowa,
20. Stepnica - ujście do Gowienicy (m. Bodzęcin),
21. Gowienica - m. Budzieszowice,
22. Gowienica - ujście do Roztoki Odrzańskiej (Stepnica),
23. Grzybica - m. Wiejkówko,
24. Wolczenica - w Rekowiu,
25. Rega - ujście do morza (m. Mrzeżyno),
26. Dęboszka - m. Głowaczewo,
27. Błotnica - ujście do jez. Resko Przymorskie,
28. Parsęta - m. Białogard,
29. Parsęta - powyżej ujścia Radwii (m. Karlino),
30. Parsęta - ujście do morza (m. Kołobrzeg),
31. Wieprza - m. Stary Kraków,
32. Grabowa - m. Wielin,
33. Grabowa - m. Grabowo,
34. Wieprza - ujście do morza (m. Darłowo),

35. *Dzierżęcinka - ujście do jeziora Jamno (m. Dobiesławiec),*
36. *Głównica - ujście do morza (m. Jarosławiec)*

Rok 2018

1. *Rurzyca - ujście do Odry (Nawodna),*
2. *Odra - powyżej uj. Rurzyca (m. Krajnik Dolny),*
3. *Tywa - ujście do Odry (Pniewo),*
4. *Odra Zachodnia - autostrada (m. Siadło Dln.),*
5. *Odra Wschodnia - ujście do jez. Dąbie (Szczecin-Most Cłowy),*
6. *Kanał Młyński - ujście do Płoni (m. Ryszewo),*
7. *Miedwinka - ujście do j. Miedwie (m. Morzyczyn),*
8. *Chelszcząca - ujście do j. Dąbie,*
9. *Ina - poniżej Recza Pomorskiego,*
10. *Ina - poniżej ujścia Reczycy,*
11. *Ina - poniżej Goleniowa,*
12. *Myśluborka - uj. do jez. Nowowarpieńskiego,*
13. *Stepnica - ujście do Gowienicy (m. Bodzęcin),*
14. *Wolczenica - na drodze Łęgno-Blotno,*
15. *Grzybica - m. Wiejkówko,*
16. *Wolczenica - w Rekowiu,*
17. *Niemica - ujście do Świńca (m. Borucin),*
18. *Świniec - ujście do Zalewu Kamińskiego (m. Kamień Pomorski),*
19. *Rega - ujście do morza (m. Mrzeżyno),*
20. *Dębosznica - m. Głowaczewo,*
21. *Blotnica - ujście do jez. Resko Przymorskie,*
22. *Parsęta - m. Białogard,*
23. *Radew - ujście do Parsęty (m. Karlino),*
24. *Parsęta - m. Bardy,*
25. *Parsęta - ujście do morza (m. Kołobrzeg),*
26. *Wieprza - m. Stary Kraków,*
27. *Grabowa - m. Wielin,*
28. *Grabowa - m. Grabowo,*
29. *Wieprza - ujście do morza (m. Darłowo),*
30. *Dzierżęcinka - ujście do jeziora Jamno (m. Dobiesławiec),*
31. *Głównica - ujście do morza (m. Jarosławiec)''*

Zadanie: Badanie i ocena stanu jezior

W tekście rozdziału dokonano następujących zmian:

- na stronie 34 tekst „Zakresy i częstotliwość badań JCWP jeziornych będą zgodne z zapisami rozporządzenia Ministra Środowiska z dnia 15 listopada 2011 r. w sprawie form i sposobu prowadzenia monitoringu jednolitych części wód powierzchniowych i podziemnych (Dz. U. 2011 r. Nr 258, poz. 1550) oraz rozporządzenia Ministra Środowiska z dnia 21 listopada 2013 r. zmieniające rozporządzenie w sprawie form i sposobu prowadzenia monitoringu jednolitych części wód powierzchniowych i podziemnych (Dz. U. z 2013 r. poz. 1558).” zamienia się na „Zakres i częstotliwość badań monitoringowych JCWP jeziornych dostosowano do rozporządzenia Ministra Środowiska z dnia 19 lipca 2016 r. w sprawie form i sposobu prowadzenia monitoringu jednolitych części wód powierzchniowych i podziemnych (Dz. U. z 2016 r. poz. 1178) oraz wytycznych GIOŚ.”

- na stronie 37 w części dotyczącej monitoringu badawczego dodaje się tekst:

„W latach 2017 i 2018 realizowany będzie monitoring badawczy WWA w celu określenia tła geochemicznego, obszarów emisji i dróg transportu zanieczyszczeń WWA w wodach JCWP jeziornych. Zaplanowany na rok 2017 monitoring badawczy występowania WWA (w wodach dopływu jeziora Będzin oraz w wodach jeziora Wielimie) został rozszerzony o fluoranten i antracen, a częstotliwość tych badań z 2 w ciągu roku została zwiększona do 4 w roku. Badania te będą prowadzone w terminach wskazanych w wytycznych GIOŚ: początek, koniec i pełnia sezonu grzewczego oraz poza okresem grzewczym. Ponadto badania WWA w punktach monitoringu diagnostycznego rozszerzono o fluoranten, benzo(b)fluoranten, benzo(k)fluoranten, benzo(g,h,i)terylen, indeno(1,2,3-cd)piren.

Badania dwóch jezior objęte monitoringiem operacyjnym chemicznym w zakresie 5 substancji WWA w latach 2017 - 2018 rozszerzono o fluoranten i antracen.

Poniżej zestawiono punkty pomiarowe monitoringu badawczego WWA w wodach jezior, który realizowany będzie w latach 2017 - 2018.

Rok 2017

1. jez. Bierzwnik – 12 razy w roku,
2. jez. Żerdno – 12 razy w roku,
3. jez. Pile – 12 razy w roku,
4. jez. Wielimie – 4 razy w roku,
5. jez. Będzin (ppk. na dopływie do jeziora) – 4 razy w roku,
6. jez. Ińsko – 12 razy w roku,
7. jez. Pelcz – 12 razy w roku,
8. jez. Miedwie (woda pitna) – 12 razy w roku

Rok 2018

1. jez. Mąkowskie – 12 razy w roku,
2. jez. Pelcz – 12 razy w roku,
3. jez. Kielbiczne – 12 razy w roku,
4. jez. Ińsko – 12 razy w roku,
5. jez. Brody – 12 razy w roku,
6. jez. Strzeszyno – 12 razy w roku,
7. jez. Jeleńskie – 12 razy w roku,
8. jez. Stubnica – 12 razy w roku,
9. jez. Miedwie (woda pitna) – 12 razy w roku,
10. jez. Zdbiczno – 12 razy w roku”

Zadanie: Badania i ocena stanu wód przejściowych i przybrzeżnych

W tekście rozdziału dokonano następujących zmian:

- na stronie 40 w części dotyczącej monitoringu diagnostycznego tekst *„W każdym punkcie reprezentatywnym badane będą elementy biologiczne (fitoplankton, chlorofil „a”, makrozoobentos), elementy fizykochemiczne (wspierające elementy biologiczne) oraz wskaźniki chemiczne charakteryzujące występowanie substancji szczególnie szkodliwych dla środowiska wodnego.”* zamieniono na *„Na każdym stanowisku badane będą elementy biologiczne (fitoplankton, chlorofil „a”, makrozoobentos, makroglony i okrytozależkowe), elementy fizykochemiczne (wspierające elementy biologiczne) oraz wskaźniki chemiczne charakteryzujące występowanie substancji szczególnie szkodliwych dla środowiska wodnego.*

- na stronie 40 w części dotyczącej monitoringu operacyjnego dodaje się tekst: *W ramach monitoringu operacyjnego wprowadzono następujące zmiany: „W 2019 roku w 5 JCWP przejściowych i przybrzeżnych oraz w 2020 roku w 2 JCWP przybrzeżnych zaplanowano badania makroglonów*

i roślin okrytozalążkowych na każdym stanowisku. Badania te przeprowadzone będą na zlecenie GIOŚ.”

- na stronie 39 dodaje się tekst: „*Do programu monitoringu we wszystkich JCWP przejściowych i przybrzeżnych w 2019 roku wprowadzono badania elementów hydromorfologicznych (po jednym oznaczeniu w roku dla każdej JCWP). Badania te zostaną przeprowadzone na zlecenie GIOŚ (z częstotliwością 2 razy w 6 - letnim cyklu wodnym).*”

- na stronie 41 w części dotyczącej monitoringu badawczego dodaje się tekst: „*W latach 2017 i 2018 realizowany będzie monitoring badawczy WWA w celu określenia tła geochemicznego, obszarów emisji i dróg transportu zanieczyszczeń WWA w wodach JCWP przejściowych i przybrzeżnych. Z tego powodu w ramach monitoringu diagnostycznego w 2017 roku w 2 JCWP przybrzeżnych zostaną dodatkowo wykonane badania substancji z grupy WWA z częstotliwością 12 razy w roku. Oprócz antracenu, który był wskaźnikiem zaplanowanym do badań w roku 2017 do badań włączono także fluoranten, benzo(a)piren, benzo(b)fluoranten, benzo(k)fluoranten, benzo(g,h,i)terylen, indeno(1,2,3-cd)piren.*”

- na stronie 40 dodaje się zapis „*Poniżej zestawiono punkty pomiarowe monitoringu badawczego WWA:*

Rok 2017

1. *Sarbinowo-Dziwna (stan. 3) - 12 razy w roku,*
2. *Jarosławiec-Sarbinowo (stan. 6) – 12 razy w roku,*

Rok 2018

1. *Zalew Szczeciński (stan. C) – 4 razy w roku,*
2. *Zalew Kamieński (stan. WL) - 4 razy w roku,*
3. *Ujście Dziwny (stan. Dz) - 4 razy w roku,*
4. *Ujście Świny (stan. SWI) - 4 razy w roku,*
5. *Dziwna-Świna (stan. 2) - 4 razy w roku”*

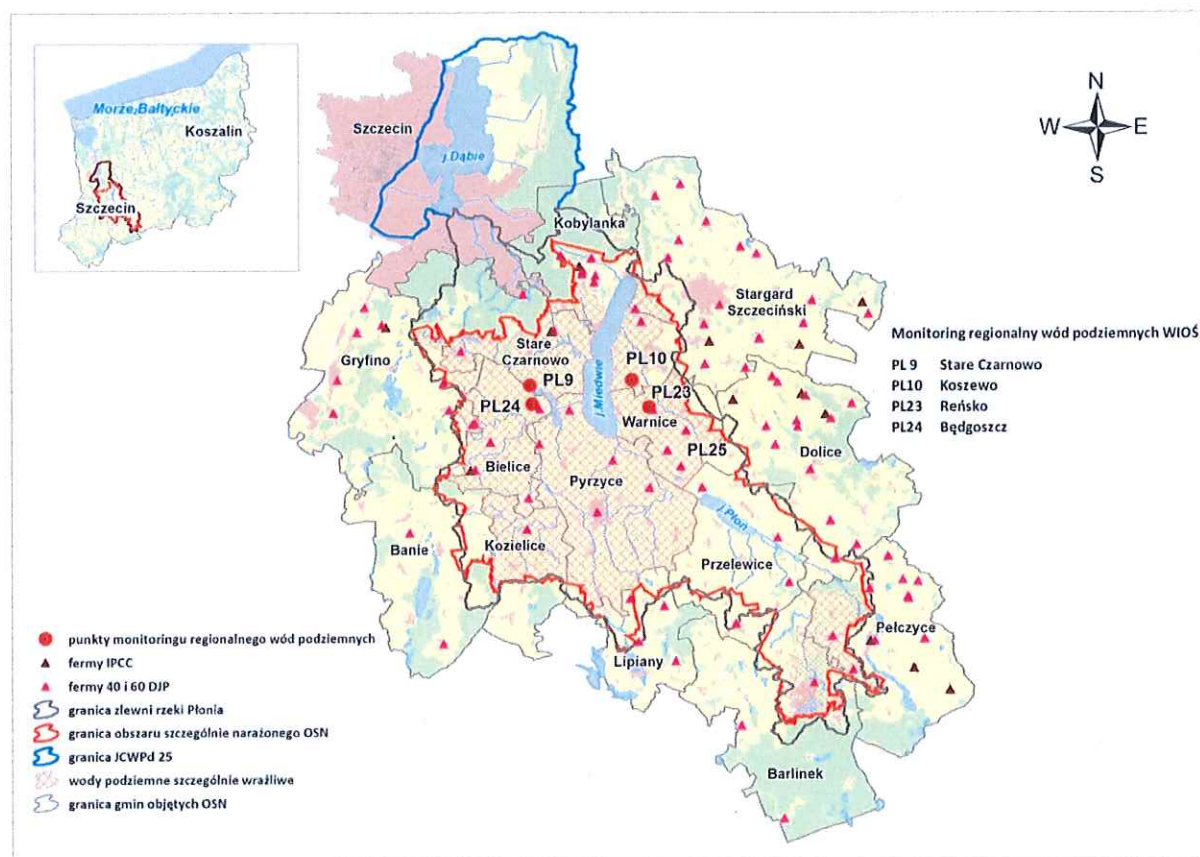
3.2.2. Monitoring jakości wód podziemnych

Zadanie: **Badania wód podziemnych na obszarze szczególnie narażonym na zanieczyszczenie związkami azotu pochodzenia rolniczego w zlewni rzeki Płoni**

- na stronie 47 dodaje się tekst: „W miejscowości Nowy Przylep (PL 25 gm. Warnice) punkt pomiarowy został zniszczony i wyłączono go z programu pomiarowego w latach 2016 - 2017. Zmiany wprowadzono odpowiednio na mapie 3.2.2.1 oraz w załączniku 21 (tabela 3.2.2.1).”

- na stronie 47 zamieniono Mapę 3.2.2.1., na której skorygowano ilość punktów pomiarowych.

Mapa 3.2.2.1. Lokalizacja punktów pomiarowych monitoringu regionalnego wód podziemnych w latach 2016 - 2020 na obszarze szczególnie narażonym na zanieczyszczenie azotanami ze źródeł rolniczych w zlewni rzeki Płoni (OSN)



Zadanie: **Badania wód podziemnych na terenach wokół mogiłników zlikwidowanych w latach 2010-2011.**

- na stronie 49 dodaje się tekst: „Jeden mogiłnik (3 piezometry) zlokalizowany w miejscowości Drzonowo Bialogardzkie (gm. Tychowo), który z przyczyn technicznych został wyłączony z badań w roku 2016, zostaje włączony do badań w roku 2017. Zmiany wprowadzono odpowiednio na mapie 3.2.2.2.a oraz w załączniku 22 (tabela 3.2.2.2).”

- na stronie 50 dodaje się Mapę 3.2.2.2.a., na której przedstawiono lokalizację punktów pomiarowych w 2017 roku.

Mapa 3.2.2.2.a Lokalizacja zlikwidowanych mogiłników w województwie zachodniopomorskim zaplanowanych do badań wód podziemnych w 2017 roku



Tabela 3.2.1.1. Zestawienie liczby jcw i ppk planowanych do monitorowania w ramach poszczególnych programów monitoringu w latach 2016-2020

Kategoria wód	Monitoring obszarów chronionych									
	Monitoring stanu jcw					Monitoring badawczy				
	MD monitoring diagnostyczny (badania co 6 lat)	MDR monitoring diagnostyczny - reperowy (badania co roku)	MO monitoring operacyjny (badania co 3 lata, ewentualne badania stanu chemicznego co roku)	MB monitoring badawczy	MDna monitoring o zakresie monitoringu diagnostycznego jcw występujących na obszarach przeznaczonych do ochrony siedlisk lub gatunków (badania co 6 lat)	MOna monitoring zakresie monitoringu operacyjnego jcw występujących na obszarach przeznaczonych do ochrony siedlisk lub gatunków (badania co 3 lata, ewentualne badania stanu chemicznego co roku)	MOPi monitoring jcw przeznaczone do poboru wody na potrzeby zaopatrzenia ludności w wodę do spożycia (badania co roku)	MORE monitoring jcw przeznaczonych do celów rekreacyjnych, w tym kapieleskowych (badania co 3 lata)	MORO monitoring jcw występujących na obszarach narażonych na zanieczyszczenia związkami azotu pochodzącymi ze źródeł rolniczych (badania co 3 lata)	MOEU monitoring jcw występujących na obszarach wrażliwych na eutrofikację wywołaną zanieczyszczeniami pochodzącymi ze źródeł komunalnych (badania co 3 lata)
	Liczba jcw									
RZĘKI	51	6	107	22	49	56	1	2	0	75
JEZIORA	27	2	45	2	20	22	1	3	1	11
WODY PRZEJŚCIOWE	4	0	4	4	3	3	0	3	0	2
WODY PRZYBRZEŻNE	3	0	3	3	3	3	0	3	0	1
	Liczba ppk									
RZĘKI	51	6	107	22	49	56	1	2	0	76
ZBIORNIKI ZAPOROWE	0	0	0	0	0	0	0	0	0	0
JEZIORA	27	2	45	2	20	22	1	3	1	11
WODY PRZEJŚCIOWE	4	0	4	4	3	3	0	3	0	2
WODY PRZYBRZEŻNE	3	0	3	3	3	3	0	3	0	1



Tabela 3.2.1.2.1. Lista ppk zlokalizowanych na ciekach planowanych do monitorowania w latach 2016-2020

I.p.	Kod ppk	Nazwa ppk	DL geogr. (TRS 1989, EPSG: 4268)	Szer. geogr. (EPSG: 4268)	Kategoria jcw	Kod jcw	Nazwa jcw	Typ abiotyczny jcw	Status jcw	Nazwa cieku lub zbiornika
1	PL02S0101_0455	Odra - w Widuchowej	14,384638	53,137203	RW	PLRW6000219199	Odra od Warty do Odry Zachodniej	21	SZCW	Odra
2	PL02S0101_0456	Odra - powyżej uj. Rurzyca (m. Krajnik Dolny)	14,312365	53,034682	RW	PLRW6000219199	Odra od Warty do Odry Zachodniej	21	SZCW	Odra
3	PL02S0101_0457	Odra - poniżej uj. Słubij (m. Osinów)	14,123660	52,843171	RW	PLRW6000219199	Odra od Warty do Odry Zachodniej	21	SZCW	Odra
4	PL02S0101_0463	Odra Zachodnia - autostrada (m. Sładko Dł.)	14,498340	53,396645	RW	PLRW6000219171	Odra od Odry Zachodniej do Parmicy	21	SZCW	Odra
5	PL02S0101_0464	Odra Zachodnia - w Mescherin	14,442910	53,254700	RW	PLRW6000219171	Odra od Odry Zachodniej do Parmicy	21	SZCW	Odra
6	PL02S0101_0478	Odra Wschodnia - ujście do jez. Dąbie (Szczecin-Most Cłowy)	14,614428	53,397585	RW	PLRW6000219171	Odra od Odry Zachodniej do Parmicy	21	SZCW	Odra
7	PL02S0101_0479	Odra Zachodnia - Baza UMS (Szczecin)	14,602081	53,468760	RW	PLRW6000219199	Odra od Parmicy do ujścia	21	SZCW	Odra
8	PL02S0101_0503	Rega - poniżej Świdwina (m. Pólichleb)	15,719354	53,735943	RW	PLRW6000194219	Rega od dopł. spod Bystrzyny do Starej Regi	19	SZCW	Rega
9	PL02S0101_0523	Rega - powyżej uj. Mołstowej (m. Borzęcin)	15,281527	53,976357	RW	PLRW60001942799	Rega od zb. Rejowice do Mołstowej	19	SZCW	Rega
10	PL02S0101_0526	Rega - w Trzebiatowie	15,260623	54,063553	RW	PLRW60001942993	Rega od Mołstowej do Zgniłej Regi	19	SZCW	Rega
11	PL02S0101_0518	Rega - poniżej Reska (m. Siemno)	15,323150	53,750537	RW	PLRW6000204259	Rega od Starej Regi do Ukłej	20	SZCW	Rega
12	PL02S0101_0521	Rega - poniżej m. Pioty	15,272189	53,807291	RW	PLRW60002042739	Rega od Ukłej do zb. Rejowice	20	SZCW	Rega
13	PL02S0101_0527	Rega - ujście do morza (m. Mrzeżyno)	15,285881	54,141836	RW	PLRW60002242999	Rega od Zgniłej Regi do ujścia	22	NAT	Rega
14	PL02S0101_0530	Parseta - m. Stany Chwalim	16,440441	53,784568	RW	PLRW6000174417	Parseta od źródła do Gęsej	17	SZCW	Parseta
15	PL02S0101_0536	Parseta - powyżej ujścia Radwii (m. Karfino)	15,870701	54,025580	RW	PLRW6000194479	Parseta od Lisnicy do Radwi	19	SZCW	Parseta
16	PL02S0101_0545	Parseta - m. Bardy	15,713623	54,091421	RW	PLRW60001944979	Parseta od Radwi do Wielkiego Rowu	19	SZCW	Parseta
17	PL02S0101_0534	Parseta - m. Białogard	15,980948	54,002379	RW	PLRW6000204459	Parseta od Gęsej do Lisnicy	20	SZCW	Parseta
18	PL02S0101_0547	Parseta - ujście do morza (m. Kolorzeg)	15,575121	54,172856	RW	PLRW60002244999	Parseta od Wielkiego Rowu do ujścia	22	SZCW	Parseta
19	PL02S0101_0557	Wieprza - m. Pomilowok, Sławna	16,705233	54,344168	RW	PLRW60001946599	Wieprza od Studnicy do Moszczenicy	19	SZCW	Wieprza
20	PL02S0101_0558	Wieprza - m. Stary Kraków	16,606294	54,442264	RW	PLRW60001946791	Wieprza od Moszczenicy do Łąkawicy	19	NAT	Wieprza
21	PL02S0101_0560	Wieprza - ujście do morza (m. Dartowo)	16,398839	54,424335	RW	PLRW6000224699	Wieprza od Łąkawicy do ujścia	22	SZCW	Wieprza
22	PL02S0101_0490	Ina - poniżej Rzeczca Pomorskiego	15,477490	53,235732	RW	PLRW60001619849	Ina od źródła do Stobnicy	16	SZCW	Ina
23	PL02S0101_0492	Ina - poniżej Stargardu Szczecińskiego (m. Sowno)	14,907240	53,434985	RW	PLRW60002019897	Ina od Krepielei do Dopływu spod Marszewa, bez Dopływu spod Marszewa	20	SZCW	Ina
24	PL02S0101_3317	Ina - poniżej ujścia Ręczyca	15,333136	53,253603	RW	PLRW60002419855	Ina od Dopływu spod Jarostowa do Dopływu ze Sławęcina, bez Dopływu ze Sławęcina	24	NAT	Ina
25	PL02S0101_0491	Ina - powyżej ujścia Małej Iny	15,058367	53,315885	RW	PLRW6000241987	Ina od Dopływu ze Sławęcina do Krepielei, bez Krepielei	24	SZCW	Ina
26	PL02S0101_0502	Ina - poniżej Goleniowa	14,796283	53,565201	RW	PLRW60002419899	Ina od Dopływu spod Marszewa do ujścia	24	SZCW	Ina
27	PL02S0101_0502	Gowienica - ujście do Roztoki Odrzańskiej (Stepnica)	14,669879	53,674287	RW	PLRW6000193149	Gowienica od Dopł. z Puszczy Goleniowskiej do ujścia	19	NAT	Gowienica
28	PL02S0101_1517	Gowienica - m. Budziszewice	14,855143	53,692096	RW	PLRW60002331439	Gowienica do Dopł. z Puszczy Goleniowskiej	23	SZCW	Gowienica
29	PL02S0101_0507	Wolcznica - na drodze Łęgno-Blotno	15,000932	53,755588	RW	PLRW6000173524	Wolcznica do Trzecheńskiej Strugi	17	NAT	Wolcznica
30	PL02S0101_0508	Wolcznica - w Rekowie	14,789696	53,886724	RW	PLRW6000203529	Wolcznica od Trzecheńskiej Strugi do ujścia	20	SZCW	Wolcznica
31	PL02S0101_0515	Stara Rega - ujście do Regi (m. Słonowice)	15,685119	53,694141	RW	PLRW60001942299	Stara Rega od Gradka do ujścia	19	SZCW	Stara Rega
32	PL02S0101_1556	Reska Węgorza - ujście do Regi	15,589521	53,615178	RW	PLRW60001942469	Reska Węgorza od Goinicy do ujścia	19	NAT	Reska Węgorza
33	PL02S0101_0519	Ukleja - ujście do Regi (m. Taczalę)	15,265201	53,743106	RW	PLRW6000194269	Ukleja od Dobrzyńcy do ujścia	19	SZCW	Ukleja
34	PL02S0101_0525	Mołstowa - ujście do Regi (m. Bielekowo)	15,313806	53,993258	RW	PLRW6000194289	Mołstowa od Czernicy do ujścia	19	SZCW	Mołstowa
35	PL02S0101_0531	Dębica - poniżej ujścia Wogry (m. Ostre Bardy)	16,151821	53,841332	RW	PLRW6000204449	Dębica od Brusnej do ujścia	20	SZCW	Dębica
36	PL02S0101_0540	Radew - powyżej ujścia Chocieli (m. Kurowo)	16,583829	54,051628	RW	PLRW60001844829	Radew do Chocieli z jez. Kwiecko	18	SZCW	Radew
37	PL02S0101_0543	Radew - ujście do Parsęty (m. Karfino)	15,879048	54,032534	RW	PLRW60001944899	Radew od dopł. w Niedalinie do ujścia	19	SZCW	Radew
38	PL02S0101_0541	Radew - poniżej ujścia Chocieli i Miszanki (m. Mostowo)	16,441150	54,071366	RW	PLRW60002044835	Radew od Chocieli do zb. Rosnowo	20	NAT	Radew
39	PL02S0101_0549	Czerwona - ujście do morza (m. Ustronie Morskie)	15,798829	54,227412	RW	PLRW6000224549	Czerwona od Lopienczyki do ujścia	22	SZCW	Czerwona
40	PL02S0101_0562	Grabowa - m. Wielin	16,692521	54,151052	RW	PLRW6000174682	Grabowa do Wielinki	17	SZCW	Grabowa
41	PL02S0101_0563	Grabowa - m. Grabowo	16,435660	54,300310	RW	PLRW60002446891	Grabowa od Wielinki do dopł. z polderu Rusko-Dartowo	24	SZCW	Grabowa
42	PL02S0101_1519	Gwda - powyżej jez. Wielimie (m. Spore)	16,685770	53,801350	RW	PLRW6000251836139	Gwda do wplywu do Jez. Wielimie	25	NAT	Gwda

i.p.	Kod ppk	Nazwa ppk	Di. geogr. (ETRS 4258)	Szer. geogr. (ETRS 1989, EPSG: 4258)	Kategoria jcwsp	Kod jcwsp	Nazwa jcwsp	Typ ablotyczny jcwsp	Status jcwsp	Nazwa cieklu lub zbiornika
43	PL02S0101_0567	Drawa - poniżej Drawska Pom. (m. Mielenko)	15,809712	53,495864	RW	PLRW6000201888533	Drawa od jez. Krosino do Wilżnicy	20	NAT	Drawa
44	PL02S0101_0569	Drawa - powyżej ujścia Drawicy (m. Prostynia)	15,777261	53,304047	RW	PLRW600020188857	Drawa od Studzienicy do Drawicy	20	NAT	Drawa
45	PL02S0101_3156	Drawa - powyżej ujścia Miedzinka (m. Rzepowo)	16,095933	53,590644	RW	PLRW6000251888513	Drawa do wypływu z Jez. Krosino	25	NAT	Drawa
46	PL02S0101_0454	Mysia - ujście do Odry (m. Namyslin)	15,540804	52,671113	RW	PLRW600020191299	Mysia od wypływu z jez. Mysliborskiego do ujścia	20	SZCW	Mysia
47	PL02S0101_0463	Kurzyca - ujście do Odry (poniżej Kłosowa)	14,429512	52,739200	RW	PLRW60002319147	Kurzyca	23	SZCW	Kurzyca
48	PL02S0101_0459	Stubia - ujście do Odry (m. Stare Łysogórki)	14,295012	52,784878	RW	PLRW60001819169	Stubia	18	SZCW	Stubia
49	PL02S0101_0458	Rurzyca - ujście do Odry (Nowodna)	14,388689	53,224204	RW	PLRW60002419189	Rurzyca od Kalicy do ujścia	24	NAT	Rurzyca
50	PL02S0101_0462	Tywa - ujście do Odry (Pniewo)	14,480104	53,244209	RW	PLRW600016193299	Tywa od dopływu z jez. Zelewo do ujścia	16	SZCW	Tywa
51	PL02S0101_0487	Płonia - w m. Kolbacz	14,817214	53,302396	RW	PLRW6000201976919	Płonia od dopływu z jez. Zelewo do Dopływu z Buczynowych Włazów	20	NAT	Płonia
52	PL02S0101_0489	Płonia - poniżej m. Szczecin-Dąbie (ujście do j. Dąbie)	14,660804	53,398173	RW	PLRW600020197699	Płonia od dopływu z Buczynowych Włazów do ujścia	20	SZCW	Płonia
53	PL02S0101_0483	Płonia - powyżej jez. Płoń (Przywodzie)	15,134040	53,131910	RW	PLRW600023197651	Płonia od źródła do Dopływu spod Mysliborek	23	NAT	Płonia
54	PL02S0101_0485	Płonia - powyżej ujścia Kanalu Młyńskiego (Okunica)	14,938008	53,197755	RW	PLRW600025197659	Płonia od Dopływu spod Mysliborek do Jez. Miedwie	25	NAT	Płonia
55	PL02S0101_0486	Płonia - poniżej jeziora Miedwie	14,863430	53,277160	RW	PLRW600025197679	Płonia na jez. Miedwie z Miedwinką i dopl. z Bielekwa	25	SZCW	Płonia
56	PL02S0101_3153	Mała Ina - poniżej Sądowa	15,232899	53,179938	RW	PLRW600016198672	Mała Ina od źródła do Dopływu spod Pomiełowa	16	SZCW	Mała Ina
57	PL02S0101_0495	Mała Ina - ujście do Iny (m. Witkowo)	15,049690	53,299340	RW	PLRW600024198699	Mała Ina od Dopływu spod Pomiełowa do ujścia	24	SZCW	Mała Ina
58	PL02S0101_0494	Krepiel - ujście do Iny	15,058081	53,318735	RW	PLRW60002019889	Krepiel od Kami do ujścia	20	SZCW	Krepiel
59	PL02S0101_0498	Gunica - ujście (m. Jastienica)	14,542314	53,591036	RW	PLRW600019199899	Gunica od Rowu Woickowskiego do ujścia	19	SZCW	Gunica
60	PL02S0101_0500	Mysliborka - uj. do jez. Nowowarpieńskiego	14,275676	53,687013	RW	PLRW60001731129	Mysliborka z jez. Mysliborskim Wielkim	17	SZCW	Mysliborka
61	PL02S0101_0503	Stępica - ujście do Gowienicy (m. Bodzęcin)	14,935956	53,644456	RW	PLRW60001731429	Stępica od jez. Lechickiego do ujścia	17	SZCW	Stępica
62	PL02S0101_1518	Grzybnica - m. Wiskówko	14,688251	53,802490	RW	PLRW60002335289	Grzybnica	23	NAT	Grzybnica
63	PL02S0101_0511	Świniec - ujście do Zalewu Kamińskiego (m. Kamień Pomorski)	14,786921	53,972689	RW	PLRW60002435349	Świniec od Wolczy do Zal. Kamińskiego	24	SZCW	Świniec
64	PL02S0101_0513	Lewińska Struga - ujście do jez. Koprowo (m. Łoźnica)	14,629100	53,978083	RW	PLRW60001735569	Lewińska Struga z jez. Czajcze i Koprowo	17	NAT	Lewińska Struga
65	PL02S0101_0516	Łoźnica - ujście do Regi (m. Łobez)	15,631160	53,639859	RW	PLRW60001742349	Łoźnica	17	SZCW	Łoźnica
66	PL02S0101_1445	Brzeznicka Węgorza - ujście do Reskiej Węgorzy	15,601689	53,96636	RW	PLRW600025424699	Brzeznicka Węgorza	25	SZCW	Brzeznicka Węgorza
67	PL02S0101_3125	Sapólna - ujście do Uklei (m. Świkowice)	15,244718	53,733368	RW	PLRW600020426899	Sapólna od Dobrej do ujścia	20	SZCW	Sapólna
68	PL02S0101_0524	Rekowa - ujście do Regi (m. Piłoty)	15,284131	53,822511	RW	PLRW60001842749	Rekowa	18	SZCW	Rekowa
69	PL02S0101_1522	Lubieszowa - ujście do Regi (m. Raduń)	15,252580	53,935954	RW	PLRW60002342789	Lubieszowa	23	NAT	Lubieszowa
70	PL02S0101_3127	Sarnia - ujście do Regi (m. Białoboki)	15,254504	54,066555	RW	PLRW60002342929	Sarnia	23	NAT	Sarnia
71	PL02S0101_0529	Gęsia - ujście do Parsęty (m. Ostrowy)	16,371799	53,781291	RW	PLRW60001744189	Gęsia	17	SZCW	Gęsia
72	PL02S0101_0532	Wogra - ujście do Dębicy (poniżej m. Polczyn-Zdrój)	16,109172	53,776465	RW	PLRW60001744489	Wogra	17	SZCW	Wogra
73	PL02S0101_0533	Mogilica - ujście do Parsęty (m. Dębczyno)	16,008099	53,972600	RW	PLRW60001744569	Mogilica	17	SZCW	Mogilica
74	PL02S0101_0537	Pokrzywnica - ujście do Parsęty (m. Garmki)	15,828789	53,987314	RW	PLRW60001944769	Pokrzywnica od Ponika do ujścia	19	SZCW	Pokrzywnica
75	PL02S0101_0539	Chotla - ujście do Radwi (m. Zaspy Małe)	16,156717	54,032040	RW	PLRW60001744869	Chotla	17	SZCW	Chotla
76	PL02S0101_0548	Pyszczka - ujście do Parsęty (m. Dygowo)	15,767079	54,120394	RW	PLRW60001744929	Pyszczka	17	NAT	Pyszczka
77	PL02S0101_1516	Gościnka - ujście do Parsęty (m. Gościno)	15,663053	54,055199	RW	PLRW60001744969	Gościnka	17	SZCW	Gościnka
78	PL02S0101_1520	Ściegnica - ujście do Wlepry (m. Tychowo Sławieńskie)	16,754692	54,339126	RW	PLRW60002346569	Ściegnica	23	SZCW	Ściegnica
79	PL02S0101_0561	Bielawa - ujście do Grabowej (m. Niemica)	16,481779	54,276770	RW	PLRW60001746869	Bielawa	23	SZCW	Bielawa
80	PL02S0101_0565	Głównica - ujście do morza (m. Jarosławiec)	16,563808	54,539343	RW	PLRW6000047149	Głównica z jeziorami Kopani i Wicko	22	NAT	Głównica
81	PL02S0101_3054	Piława - m. Czochryn	16,490114	53,529942	RW	PLRW6000251866669	Piława do Zb. Nadarzyckiego	25	NAT	Piława
82	PL02S0101_0576	Słopca - ujście do Drawy (m. Miedzzybór)	15,866536	53,156659	RW	PLRW600018188869	Słopca	18	NAT	Słopca
83	PL02S0101_0482	Ostrowica - ujście do jeziora Miedwie	14,840117	53,235553	RW	PLRW60000197669	Ostrowica od jez. Będgoszcz do ujścia	25	SCW	Ostrowica
84	PL02S0101_0481	Ostrowica - powyżej jez. Będgoszcz	14,808637	53,225963	RW	PLRW600016197665	Ostrowica od źródła do wypływu z jez. Będgoszcz	16	NAT	Ostrowica
85	PL02S0101_3155	Chełszcząca - ujście do j. Dąbie	14,669909	53,407994	RW	PLRW60002319772	Chełszcząca	23	SZCW	Chełszcząca

I.p.	Kod ppk	Nazwa ppk	DL geogr. (ETRS 1989, EPSG: 4258)	Szer. geogr. (ETRS 1989, EPSG: 4258)	Kategoria jcw	Kod jcw	Nazwa jcw	Typ abiotyczny jcw	Status jcw	Nazwa ciek lub zbiornika
86	PL02S0101_1554	Reczyca - ujście do Iny (m. Suchanówko)	15,348748	53,265993	RW	PLRW600016198549	Reczyca	16	SZCW	Reczyca
87	PL02S0101_1521	Krepa - ujście do Krapieł (m. Marianowo)	15,228460	53,408385	RW	PLRW600016198869	Krepa	16	SZCW	Krepa
88	PL02S0101_1553	Pezinka - ujście do Krapieł (m. Pezino)	15,194325	53,339837	RW	PLRW600016198889	Pezinka	16	SZCW	Pezinka
89	PL02S0101_0487	Wiśniówka - ujście do Iny (Goleniów)	14,839589	53,551937	RW	PLRW600017198969	Wiśniówka	17	SZCW	Wiśniówka
90	PL02S0101_0510	Suchowska Struga - na drodze Świerczno-Mokrawica	14,944140	53,962120	RW	PLRW600017353429	Suchowska Struga	17	SZCW	Suchowska Struga
91	PL02S0101_0512	Wolcza - m. Ugory	14,898474	53,982256	RW	PLRW6000173534499	Wolcza	17	SZCW	Wolcza
92	PL02S0101_0509	Niemica - ujście do Świńca (m. Borucin)	14,827532	53,963192	RW	PLRW6000233534699	Niemica	23	NAT	Niemica
93	PL02S0101_0520	Gardominka - ujście do Regi (m. Baszewice)	15,198943	53,861889	RW	PLRW600023427549	Gardominka	23	NAT	Gardominka
94	PL02S0101_1515	Dębosznica - m. Głowaczewo	15,442900	54,128435	RW	PLRW6000174321699	Dębosznica	17	SZCW	Dębosznica
95	PL02S0101_1444	Blotnica - ujście do jez. Resko Przymorskie	15,451250	54,124258	RW	PLRW600023432189	Blotnica z jeziorem Kamienica	23	SZCW	Blotnica
96	PL02S0101_0552	Strzeżenica - ujście do jeziora Jamno (m. Strzeżenica)	16,069480	54,240520	RW	PLRW600017456129	Strzeżenica	17	NAT	Strzeżenica
97	PL02S0101_0550	Dzierżęcinka - ujście do jeziora Jamno (m. Dobiesławiec)	16,141841	54,234321	RW	PLRW60000456149	Dzierżęcinka z jeziorami Lubiatowo Pn i Pd	23	SZCW	Dzierżęcinka
98	PL02S0101_0553	Unieść - powyżej ujścia Polnicy (m. Gorzebadź)	16,263648	54,231618	RW	PLRW6000174561869	Unieść do Polnicy	17	SZCW	Unieść
99	PL02S0101_0554	Unieść - ujście do jeziora Jamno (m. Kleszcze)	16,210140	54,272080	RW	PLRW600024456189	Unieść od Polnicy do ujścia	24	SZCW	Unieść
100	PL02S0101_3154	Dobrzyca - powyżej ujścia Świerczyńca	16,394261	53,421689	RW	PLRW60001818866871	Dobrzyca do Świerczyńca	18	NAT	Dobrzyca
101	PL02S0101_0566	Dobrzyca - ujście do Pilawy (m. Wiesiołka)	16,612641	53,271787	RW	PLRW60002018866889	Dobrzyca od Świerczyńca do ujścia	20	NAT	Dobrzyca
102	PL02S0101_0573	Kokna - ujście do Drawy (m. Darskowo)	15,916733	53,562982	RW	PLRW60001818888529	Kokna	18	NAT	Kokna
103	PL02S0101_0571	Drawica - powyżej jez. Mąkowskiego (m. Mąkowany)	15,833184	53,284847	RW	PLRW60001818888589	Drawica	18	NAT	Drawica
104	PL02S0101_0574	Korytnica - ujście do Drawy (m. Bogdanka)	15,877090	53,145630	RW	PLRW6000181888729	Korytnica	18	NAT	Korytnica
105	PL02S0101_0475	Kanał Młyński - ujście do Ploni (m. Ryszewo)	14,912450	53,189480	RW	PLRW6000161976569	Kanał Młyński	16	SZCW	Kanał Młyński
106	PL02S0101_0471	Gowienica - ujście do jeziora Miedwie (m. Wierchłąd)	14,913198	53,306203	RW	PLRW600025197672	Gowienica	25	NAT	Gowienica
107	PL02S0101_0477	Miedwinka - ujście do j. Miedwie (m. Morzyczyn)	14,908982	53,346586	RW	PLRW600025197679	Plonia na jez. Miedwie z Miedwinką i dopl. z Bielkowa	25	SZCW	Miedwinka
108	PL02S0101_0575	Pilawka - most na drodze Kołatnik-Kłębowiec	16,467833	53,306288	RW	PLRW60001818866889	Pilawka bez Żydówki	18	NAT	Pilawka
109	PL02S0101_0476	Krzekna - ujście do jez. Będgoszcz	14,780290	53,248532	RW	PLRW60002319766729	Krzekna od źródła do jez. Będgoszcz	23	SZCW	Krzekna
110	PL02S0101_0577	Żydówka - m. Kołatnik	16,476090	53,301900	RW	PLRW600025188668849	Żydówka	25	NAT	Żydówka
111	PL02S0101_0566	Moszczenica - ujście do Wleprzy (m. Sławno)	16,679539	54,364557	RW	PLRW6000174669	Moszczenica	17	NAT	Moszczenica
112	PL02S0101_0535	Leśnica - m. Kłębino	16,040746	53,990873	RW	PLRW6000194469	Leśnica od Leszczyńki do ujścia	19	SZCW	Leśnica
113	PL02S0101_3122	Mszanka - ujście do Radwi (m. Karsina)	16,467214	54,080054	RW	PLRW600018448329	Mszanka z jez. Nicemino	18	NAT	Mszanka



Tabela 3.2.1.2.3. Lista ppk zlokalizowanych na jeziorach planowanych do monitorowania w latach 2016-2020

I.p.	Kod ppk	Nazwa ppk	Dl. geogr. (TRS 1989, EPSG: 4258)	Szer. geogr. (TRS 1989, EPSG: 4258)	Kategoria jcw	Kod jcw	Nazwa jcw	Typ ablotyczny jcw	Status jcw	Nazwa cieku lub zbiornika
1	PL02S0102_3560	jez. Węgorzyno - głębozeczek - 7,7 m	15,586133	53,540071	LW	PLLW20834	Węgorzyńskie	3b	SZCW	jez. Węgorzyno
2	PL02S0102_2082	jez. Morzycko - głębozeczek - 60,0m	14,407283	52,864595	LW	PLLW10983	Morzycko	2a	NAT	jez. Morzycko
3	PL02S0102_3433	jez. Subnica - głębozeczek - 15,4m	15,556724	53,415996	LW	PLLW11053	Wisola	3a	NAT	jez. Subnica
4	PL02S0102_3375	jez. Krzemień - głębozeczek - 29,2m	15,534577	53,374357	LW	PLLW11052	Krzemień	3a	NAT	jez. Krzemień
5	PL02S0102_3431	jez. Kamienny Most - głębozeczek - 2,0m	15,384322	53,464866	LW	PLLW11090	Kamienny Most	3b	SZCW	jez. Kamienny Most
6	PL02S0102_3059	jez. Starzyc - głębozeczek - 6,1m	15,351928	53,465282	LW	PLLW11091	Chociwel	3b	SZCW	jez. Starzyc
7	PL02S0102_2074	jez. Nowogardzkie - głębozeczek - 10,9m	15,113000	53,669000	LW	PLLW20792	Nowogardzkie	2a	SZCW	jez. Nowogardzkie
8	PL02S0102_3080	jez. Resko Górne - głębozeczek - 5,0m	15,965556	53,676066	LW	PLLW20810	Resko	2b	NAT	jez. Resko Górne
9	PL02S0102_3364	jez. Dolgie - głębozeczek - 17,3m	15,774655	53,567308	LW	PLLW20818	Dolgie	3a	NAT	jez. Dolgie
10	PL02S0102_3552	jez. Zajezierze - głębozeczek - 19,6 m	15,627216	53,539528	LW	PLLW20837	Zajezierze	3a	SZCW	jez. Zajezierze
11	PL02S0102_3325	jez. Kopań - głębozeczek - 3,9m	16,428813	54,469167	LW	PLLW20950	Kopań	4	NAT	jez. Kopań
12	PL02S0102_2024	jez. Żerdno - głębozeczek - 36,0m	16,218036	53,605958	LW	PLLW10682	Żerdno	3a	NAT	jez. Żerdno
13	PL02S0102_2038	jez. Drawsko - głębozeczek - 79,7m	16,207679	53,572522	LW	PLLW10684	Drawsko	2a	NAT	jez. Drawsko
14	PL02S0102_3373	jez. Jeleńskie - głębozeczek - 21,4m	14,515749	52,921100	LW	PLLW10995	Jeleńskie	3a	NAT	jez. Jeleńskie
15	PL02S0102_2081	jez. Kiełbicz - głębozeczek - 4,5m	14,498259	53,072425	LW	PLLW11000	Kiełbicz	3b	NAT	jez. Kiełbicz
16	PL02S0102_2081	jez. Miedwie - głębozeczek - 43,8m	14,888503	53,292659	LW	PLLW11034	Miedwie	2a	SZCW	jez. Miedwie
17	PL02S0102_3549	jez. Miedwie - ujście	14,881000	53,303883	LW	PLLW11034	Miedwie	2a	SZCW	jez. Miedwie
18	PL02S0102_3319	jez. Ińsko - głębozeczek - 41,7m	15,549936	53,442923	LW	PLLW11051	Ińsko	2a	NAT	jez. Ińsko
19	PL02S0102_2052	jez. Pelcz - głębozeczek - 31,0m	15,370675	52,985497	LW	PLLW11081	Pelcz	2a	SZCW	jez. Pelcz
20	PL02S0102_3363	jez. Przytonko - głębozeczek - 20,3m	15,866345	53,634860	LW	PLLW20827	Przytonko	2a	NAT	jez. Przytonko
21	PL02S0102_2089	jez. Wierzychowo - głębozeczek - 26,5m	16,673308	53,861464	LW	PLLW10520	Wierzychowo	2a	NAT	jez. Wierzychowo
22	PL02S0102_3330	jez. Wielimie - głębozeczek - 5,5m	16,722661	53,754506	LW	PLLW10528	Wielimie	3b	SZCW	jez. Wielimie
23	PL02S0102_2033	jez. Cieszcino - głębozeczek - 38,0m	16,822645	53,926597	LW	PLLW10545	Cieszcino	3a	NAT	jez. Cieszcino
24	PL02S0102_3323	jez. Komorze - głębozeczek - 34,7m	16,356914	53,620136	LW	PLLW10579	Komorze	2a	NAT	jez. Komorze
25	PL02S0102_3358	jez. Brody - głębozeczek - 22,7m	16,415940	53,612974	LW	PLLW10582	Brody	3a	NAT	jez. Brody
26	PL02S0102_3359	jez. Strzeszyno - głębozeczek - 12,4m	16,434256	53,621446	LW	PLLW10583	Strzeszyno	3a	NAT	jez. Strzeszyno
27	PL02S0102_2067	jez. Wielkie Dąbie - głębozeczek - 8,1m	15,863700	53,403100	LW	PLLW10726	jez. Wielkie Dąbie	3b	NAT	jez. Dębno Duże
28	PL02S0102_2049	jez. Mąkowskie - głębozeczek - 31,2m	15,819503	53,282350	LW	PLLW10743	Mąkowskie	3a	NAT	jez. Mąkowskie
29	PL02S0102_3334	jez. Będzin - głębozeczek - 15,4m	14,959038	52,983645	LW	PLLW10936	Będzin	3a	NAT	jez. Będzin
30	PL02S0102_3521	jez. Długie Banińskie - głębozeczek - 10,4m	14,660911	53,088319	LW	PLLW11014	Dłużec	3a	SZCW	jez. Dłużec
31	PL02S0102_3369	jez. Barlineckie - głębozeczek - 18,0m	15,218326	52,984829	LW	PLLW11025	Barlineckie	2a	NAT	jez. Barlineckie
32	PL02S0102_3554	jez. Klukom - głębozeczek - 17,9 m	15,421686	53,160511	LW	PLLW11061	Klukom	2a	SZCW	jez. Klukom
33	PL02S0102_3369	jez. Jamno - głębozeczek - 3,9m	16,172898	54,284941	LW	PLLW20904	Jamno	4	SZCW	jez. Jamno
34	PL02S0102_3324	jez. Studnica - głębozeczek - 24,9m	16,690010	53,864130	LW	PLLW10518	Studnica	3a	NAT	jez. Studnica
35	PL02S0102_2063	jez. Trzesiecko - głębozeczek - 11,8m	16,672000	53,710000	LW	PLLW10533	Trzesiecko	3b	SZCW	jez. Trzesiecko
36	PL02S0102_3380	jez. Remierzewo - głębozeczek - 24,9m	16,679290	53,612230	LW	PLLW10569	Remierzewo	3a	NAT	jez. Remierzewo
37	PL02S0102_2073	jez. Śmiadowo - głębozeczek - 15,0m	16,547267	53,617929	LW	PLLW10594	Śmiadowo	1a	NAT	jez. Śmiadowo
38	PL02S0102_3368	jez. Pile - głębozeczek - 43,9m	16,526925	53,599546	LW	PLLW10590	Pile	2a	NAT	jez. Pile
39	PL02S0102_2044	jez. Lubie - głębozeczek - 46,2m	15,851867	53,480574	LW	PLLW10717	Lubie	3a	NAT	jez. Lubie
40	PL02S0102_2077	jez. Bierzwnik - głębozeczek - 12,4m	15,609165	53,032803	LW	PLLW10809	Bierzwnik	2a	NAT	jez. Bierzwnik
41	PL02S0102_3432	jez. Ostrowieck - głębozeczek - 7,5m	14,780336	52,818804	LW	PLLW10972	Ostrowiec	2a	NAT	jez. Ostrowieckie
42	PL02S0102_3062	jez. Zamkowe - głębozeczek - 36,5m	16,477844	53,266330	LW	PLLW10636	Zamkowe	3b	NAT	jez. Zamkowe
43	PL02S0102_3553	jez. Zbiczno - głębozeczek - 29,0m	16,489294	53,367859	LW	PLLW10640	Zbiczno	2a	SZCW	jez. Zbiczno
44	PL02S0102_2066	jez. Wasosze - głębozeczek - 8,5m	16,063300	53,502900	LW	PLLW10699	Wasosze	3a	NAT	jez. Wasosze
45	PL02S0102_3551	jez. Przytoczno - głębozeczek - 12,5 m	15,764033	53,079544	LW	PLLW10821	Przytoczno	3a	NAT	jez. Przytoczno
46	PL02S0102_3362	jez. Kalenkie - głębozeczek - 33,7m	16,172359	53,529569	LW	PLLW10605	Kalenkie	1a	NAT	jez. Kalenkie
47	PL02S0102_3361	jez. Krzemno - głębozeczek - 36,4m	16,208049	53,511580	LW	PLLW10606	Krzemno	1a	NAT	jez. Krzemno
48	PL02S0102_2030	jez. Będgoszcz - głębozeczek-13,0m	14,813696	53,242366	LW	PLLW11041	Będgoszcz	3a	NAT	jez. Będgoszcz
49	PL02S0102_3341	jez. Bucierz - głębozeczek-29,1m	15,770475	53,463802	LW	PLLW20845	Bucierz (Bucież Duży)	3a	NAT	jez. Bucierz

I.p.	Kod ppk	Nazwa ppk	DL geogr. (TRS 1989) (EPSG: 4258)	Ser. geogr. (TRS 1989) (EPSG: 4258)	Kategoria jcw	Kod jcw	Nazwa jcw	Typ ablotyczny jcw	Status jcw	Nazwa cieku lub zbiornika
50	PL02S0102_3338	jez. Chłopowo - głębooczek-27,9m	15,531636	53,050010	LW	PLLW10797	Chłopowo	2a	NAT	Jez. Chłopowo
51	PL02S0102_2034	jez. Długie (zlewnia Tywy) - głębooczek 6,8 m	14,846579	53,070362	LW	PLLW11012	Długie (kolo Swobodnicy)	3b	NAT	Jez. Długie (Kolo Swobodnicy)
52	PL02S0102_3329	jez. Klepnicko - głębooczek-4,5m	15,844370	53,734037	LW	PLLW20832	Klepnicko (Klepnickie, Klepnica)	3b	NAT	Jez. Klepnicko
53	PL02S0102_3320	jez. Lechickie - głębooczek-3,2m	15,005272	53,544485	LW	PLLW20790	Lechickie (Lednickie, Pogrzynie)	3b	SZCW	Jez. Lechickie
54	PL02S0102_3321	jez. Wąddół - głębooczek-15,9m	14,948578	53,018609	LW	PLLW10934	Lipińskie Północne (Wąddół)	2a	SZCW	Jez. Lipińskie Północne (Wąddół)
55	PL02S0102_3353	jez. Łętowskie - głębooczek-18,7m	16,828355	54,270367	LW	PLLW20943	Łętowskie	2b	NAT	Jez. Łętowskie
56	PL02S0102_2085	jez. Mysłiborskie - głębooczek-22,3m	14,866627	52,962550	LW	PLLW10946	Mysłiborskie	3a	NAT	Jez. Mysłiborskie
57	PL02S0102_2051	jez. Nicemino - głębooczek-7,9m	16,474511	54,121845	LW	PLLW20902	Nicemino (Rekowo)	1b	NAT	Jez. Nicemino
58	PL02S0102_3339	jez. Oparzno - głębooczek-3,3m	15,687904	53,761686	LW	PLLW20817	Oparzno	3b	NAT	Jez. Oparzno
59	PL02S0102_3055	jez. Piaseczno (zlewnia Płoni) - głębooczek 10,5m	14,745699	53,076730	LW	PLLW11036	Piaseczno	3a	NAT	Jez. Piaseczno (zlewnia Płoni)
60	PL02S0102_2089	jez. Płoni - głębooczek 4,5m	15,062255	53,155531	LW	PLLW11028	Płoni	3b	NAT	Jez. Płoni
61	PL02S0102_2090	jez. Przybiernowskie - głębooczek-5,3m	14,766889	53,754133	LW	PLLW20793	Przybiernowskie	3b	NAT	Jez. Przybiernowskie
62	PL02S0102_3328	jez. Sierakowskie - głębooczek-11,7m	15,468318	53,312102	LW	PLLW11072	Sierakowo	3a	SZCW	Jez. Sierakowo
63	PL02S0102_3343	jez. Sitno Wielkie - głębooczek-9,2m	14,830378	53,033887	LW	PLLW10954	Sitno Wielkie (w zlewni Mysłi)	3a	NAT	Jez. Sitno Wielkie (w zlewni Mysłi)
64	PL02S0102_2061	jez. Trzebiechowo - zlewnia Parsęty	16,590007	53,831987	LW	PLLW20871	Trzebiechowo (Lutowo)	3b	NAT	Jez. Trzebiechowo
65	PL02S0102_3327	jez. Tucznno - głębooczek-20,2m	16,125416	53,191761	LW	PLLW10774	Tuczno	3a	NAT	Jez. Tucznno
66	PL02S0102_2071	jez. Wilczkowo (zlewnia Gwdy) - głębooczek 7,5m	16,657810	53,686020	LW	PLLW10537	Wilczkowo	2a	NAT	Jez. Wilczkowo (zlewnia Gwdy)
67	PL02S0102_3336	jez. Woświn - głębooczek-28,1m	15,401807	53,528447	LW	PLLW20854	Woświn (Woświn)	2a	NAT	Jez. Woświn
68	PL02S0102_2023	jez. Żelewo - głębooczek - 6,5m	14,850000	53,284000	LW	PLLW11045	Żelewo (Żelewko)	3b	NAT	Jez. Żelewo

Tabela 3.2.1.2.4. Lista ppk zlokalizowanych na wodach przejściowych planowanych do monitorowania w latach 2016-2020

I.p.	Kod ppk	Nazwa ppk	D. geogr. (ETRS 1989, EPSG: 4258)	Szer. geogr. (ETRS 1989, EPSG: 4258)	Kategoria jcw	Kod jcw	Nazwa jcw	Typ abiotyczny jcw	Status jcw	Nazwa cieku lub zbiornika
1	PL02S0103_0438	Zalew Szczeciński - C	14,406000	53,762000	TW	PLTWWB8	Zalew Szczeciński	TWI	SZCW	Zalew Szczeciński
2	PL02S0103_0443	Zalew Kamieński - WL	14,623000	53,848000	TW	PLTWWB9	Zalew Kamieński	TWI	NAT	Cieśnina Dziwny
3	PL02S0103_0445	Ujście Dziwny - DZ	14,728000	54,040000	TW	PLTWWB6	Ujście Dziwny	TWV	SZCW	Zatoka Pomorska
4	PL02S0103_0444	Ujście Świny - SWI	14,235297	53,943494	TW	PLTWWB7	Ujście Świny	TWV	SZCW	Zatoka Pomorska

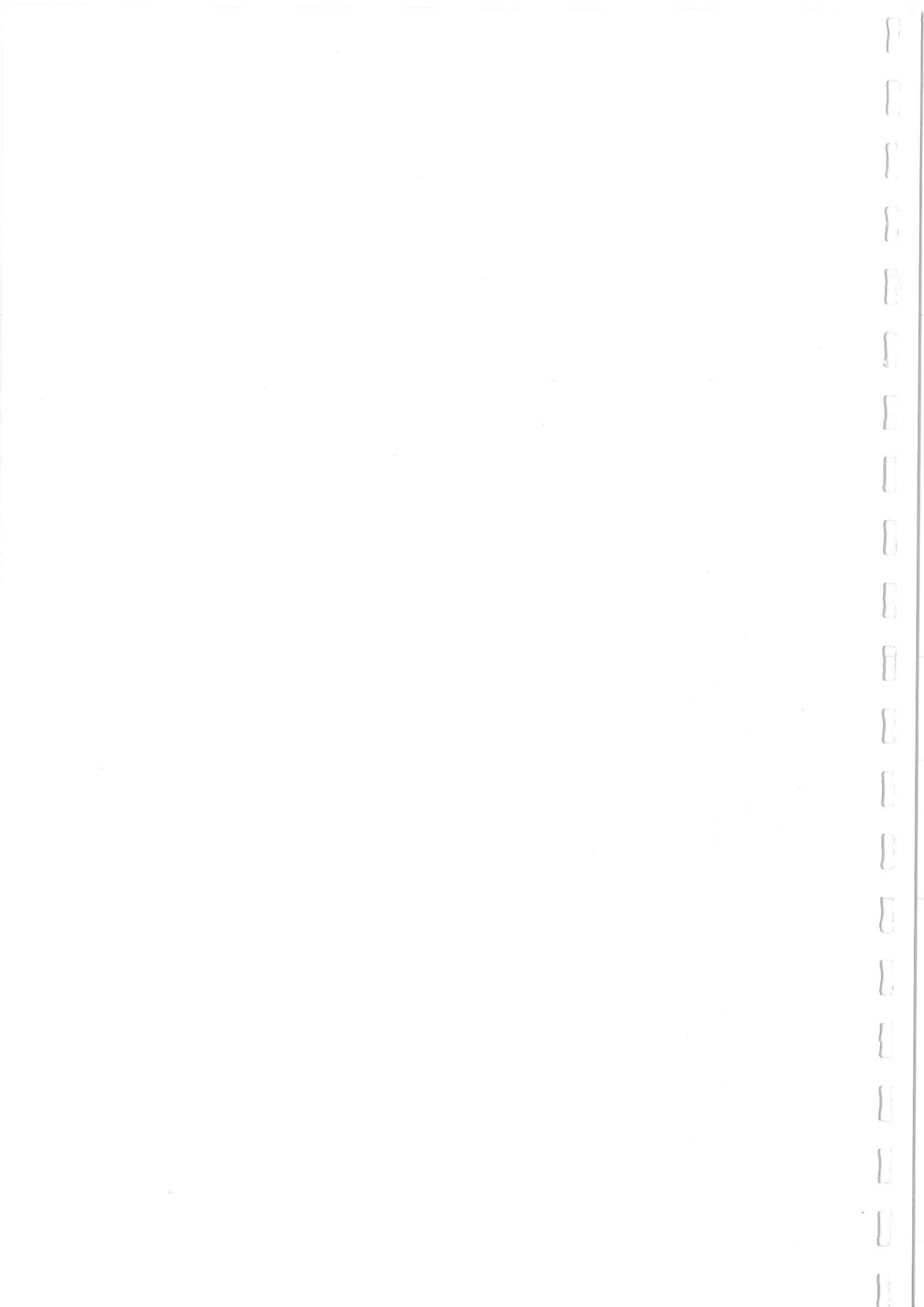
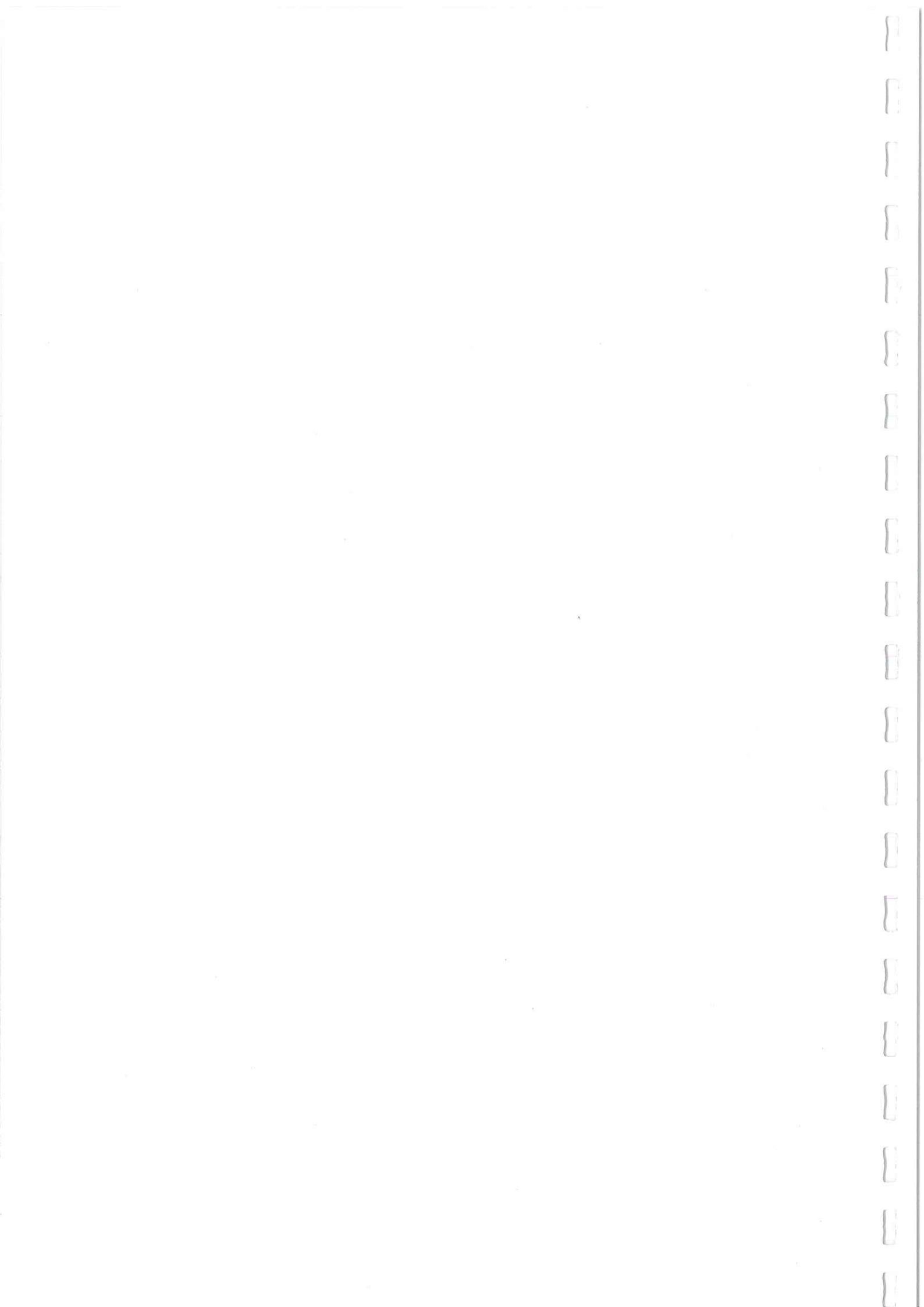


Tabela 3.2.1.2.5. Lista ppk zlokalizowanych na wodach przybrzeżnych planowanych do monitorowania w latach 2016-2020

l.p.	Kod ppk	Nazwa ppk	Dl. geogr. (ETRS 1989, EPSG: 4258)	Szer. geogr. (ETRS 1989, EPSG: 4258)	Kategoria jcw	Kod jcw	Nazwa jcw	Typ ablotyczny jcw	Status jcw	Nazwa cieku lub zbiornika
1	PL02S0104_0451	Jaroslawiec-Sarbinowo - 6	16,125000	54,295000	CW	PLCWIIWB7	Jaroslawiec - Sarbinowo	CWIII	NAT	Morze Bałtyckie
2	PL02S0104_0447	Dziwna-Swina - 2	14,498000	53,981000	CW	PLCWIIWB9	Dziwna - Swina	CWIII	NAT	Morze Bałtyckie
3	PL02S0104_0448	Sarbinowo-Dziwna - 3	15,065000	54,113000	CW	PLCWIIWB8	Sarbinowo - Dziwna	CWII	NAT	Morze Bałtyckie



I.p.	Nazwa jcw p	Kod jcw p	Rok	Monitoring diagnostyczny	Monitoring diagnostyczny - reperowy	Monitoring operacyjny	Monitoring badawczy	Monitoring diagnostyczny jcw p na obszarach ochrony przyrody	Monitoring operacyjny jcw p na obszarach ochrony przyrody	Monitoring jcw p chronionych ze względu na zapalenie ludności w wodę do spożycia	Monitoring jcw p chronionych ze względu na użytkowanie rekreacyjne	Monitoring jcw p na obszarach zagrożonych zanieczyszczeniem azotanami pochodzenia rolniczego	Monitoring jcw p na obszarach zagrożonych zanieczyszczeniem pochodzącym ze źródeł komunalnych
34	Rega od Zgńskiej Regi do ujścia	PLRW60002242999	2016	TAK		TAK		TAK	TAK				TAK
35	Rega od Zgńskiej Regi do ujścia	PLRW60002242999	2017			TAK							
36	Rega od Zgńskiej Regi do ujścia	PLRW60002242999	2018			TAK							
37	Rega od Zgńskiej Regi do ujścia	PLRW60002242999	2019	TAK		TAK		TAK	TAK				TAK
38	Rega od Zgńskiej Regi do ujścia	PLRW60002242999	2020			TAK							
39	Parsęta od źródeł do Gęszej	PLRW6000174417	2018			TAK							TAK
40	Parsęta od Liśnicy do Radwi	PLRW6000194479	2016				TAK						
41	Parsęta od Liśnicy do Radwi	PLRW6000194479	2017	TAK		TAK		TAK	TAK				TAK
42	Parsęta od Liśnicy do Radwi	PLRW6000194479	2020			TAK			TAK				TAK
43	Parsęta od Radwi do Wielkiego Rowu	PLRW60001944979	2016										
44	Parsęta od Radwi do Wielkiego Rowu	PLRW60001944979	2017		TAK								
45	Parsęta od Radwi do Wielkiego Rowu	PLRW60001944979	2018	TAK	TAK	TAK		TAK	TAK				
46	Parsęta od Radwi do Wielkiego Rowu	PLRW60001944979	2019	TAK	TAK	TAK		TAK	TAK				
47	Parsęta od Radwi do Wielkiego Rowu	PLRW60001944979	2020		TAK								
48	Parsęta od Gęszej do Liśnicy	PLRW6000204459	2016				TAK						
49	Parsęta od Gęszej do Liśnicy	PLRW6000204459	2017	TAK		TAK		TAK	TAK				
50	Parsęta od Gęszej do Liśnicy	PLRW6000204459	2018			TAK							
51	Parsęta od Gęszej do Liśnicy	PLRW6000204459	2019			TAK							
52	Parsęta od Gęszej do Liśnicy	PLRW6000204459	2020			TAK			TAK				
53	Parsęta od Wielkiego Rowu do ujścia	PLRW60002244999	2016			TAK							
54	Parsęta od Wielkiego Rowu do ujścia	PLRW60002244999	2017	TAK		TAK		TAK	TAK				
55	Parsęta od Wielkiego Rowu do ujścia	PLRW60002244999	2018			TAK							
56	Parsęta od Wielkiego Rowu do ujścia	PLRW60002244999	2019			TAK							
57	Parsęta od Wielkiego Rowu do ujścia	PLRW60002244999	2020			TAK							
58	Wieprza od Studnicy do Moszczenicy	PLRW60001946599	2017			TAK							TAK
59	Wieprza od Studnicy do Moszczenicy	PLRW60001946599	2020			TAK							TAK
60	Wieprza od Moszczenicy do Łąkawicy	PLRW60001946791	2016			TAK							
61	Wieprza od Moszczenicy do Łąkawicy	PLRW60001946791	2017	TAK	TAK	TAK		TAK	TAK				TAK
62	Wieprza od Moszczenicy do Łąkawicy	PLRW60001946791	2018		TAK	TAK							
63	Wieprza od Moszczenicy do Łąkawicy	PLRW60001946791	2019		TAK	TAK							
64	Wieprza od Moszczenicy do Łąkawicy	PLRW60001946791	2020		TAK	TAK							TAK
65	Wieprza od Łąkawicy do ujścia	PLRW6000224699	2016			TAK							
66	Wieprza od Łąkawicy do ujścia	PLRW6000224699	2017	TAK		TAK		TAK	TAK				
67	Wieprza od Łąkawicy do ujścia	PLRW6000224699	2018			TAK							

I.p.	Nazwa jcw	Kod jcw	Rok	Monitoring diagnostyczny	Monitoring diagnostyczny - reperowy	Monitoring operacyjny	Monitoring badawczy	Monitoring diagnostyczny jcw na obszarach ochrony przyrody	Monitoring operacyjny jcw na obszarach ochrony przyrody	Monitoring jcw chronionych ze względu na zapalenie ludności w wodę do spożycia	Monitoring jcw chronionych ze względu na użytkowanie rekreacyjne	Monitoring jcw na obszarach zagrożonych zanieczyszczeniem azotanami pochodzenia rolniczego	Monitoring jcw na obszarach zagrożonych zanieczyszczeniem
68	Wieprza od Łakawicy do ujścia	PLRW6000224699	2019			TAK							Monitoring jcw na obszarach zagrożonych zanieczyszczeniem
69	Wieprza od Łakawicy do ujścia	PLRW6000224699	2020			TAK			TAK				
70	Ina od źródeł do Stobnicy	PLRW60001619849	2016			TAK	TAK						
71	Ina od źródeł do Stobnicy	PLRW60001619849	2017	TAK		TAK		TAK					TAK
72	Ina od źródeł do Stobnicy	PLRW60001619849	2018			TAK							
73	Ina od źródeł do Stobnicy	PLRW60001619849	2019			TAK							
74	Ina od źródeł do Stobnicy	PLRW60001619849	2020			TAK			TAK				TAK
75	Ina od Krępieli do Dopywy spod Marszewa, bez Dopywy spod Marszewa	PLRW60002019897	2016			TAK							
76	Ina od Krępieli do Dopywy spod Marszewa, bez Dopywy spod Marszewa	PLRW60002019897	2017			TAK							TAK
77	Ina od Krępieli do Dopywy spod Marszewa, bez Dopywy spod Marszewa	PLRW60002019897	2018			TAK							
78	Ina od Krępieli do Dopywy spod Marszewa, bez Dopywy spod Marszewa	PLRW60002019897	2019			TAK							
79	Ina od Krępieli do Dopywy spod Marszewa, bez Dopywy spod Marszewa	PLRW60002019897	2020			TAK							TAK
80	Ina od Dopywy spod Jarostowa do Dopywy ze Sławęcina, bez Dopywy ze Sławęcina	PLRW60002419855	2016			TAK	TAK						
81	Ina od Dopywy spod Jarostowa do Dopywy ze Sławęcina, bez Dopywy ze Sławęcina	PLRW60002419855	2017	TAK		TAK		TAK	TAK				TAK
82	Ina od Dopywy spod Jarostowa do Dopywy ze Sławęcina, bez Dopywy ze Sławęcina	PLRW60002419855	2018			TAK		TAK					
83	Ina od Dopywy spod Jarostowa do Dopywy ze Sławęcina, bez Dopywy ze Sławęcina	PLRW60002419855	2019			TAK							
84	Ina od Dopywy spod Jarostowa do Dopywy ze Sławęcina, bez Dopywy ze Sławęcina	PLRW60002419855	2020			TAK			TAK				TAK
85	Ina od Dopywy ze Sławęcina do Krępieli, bez Krępieli	PLRW6000241987	2017	TAK		TAK							TAK
86	Ina od Dopywy ze Sławęcina do Krępieli, bez Krępieli	PLRW6000241987	2020			TAK							TAK
87	Ina od Dopywy spod Marszewa do ujścia	PLRW60002419899	2016		TAK	TAK	TAK						
88	Ina od Dopywy spod Marszewa do ujścia	PLRW60002419899	2017	TAK		TAK		TAK	TAK				TAK
89	Ina od Dopywy spod Marszewa do ujścia	PLRW60002419899	2018		TAK	TAK							

I.p.	Nazwa jcwsp	Kod jcwsp	Rok	Monitoring diagnostyczny	Monitoring diagnostyczny - reperowy	Monitoring operacyjny	Monitoring badawczy	Monitoring diagnostyczny jcwsp na obszarach ochrony przyrody	Monitoring operacyjny jcwsp na obszarach ochrony przyrody	Monitoring jcwsp chronionych ze względu na zapalenie ludności w wodę do spożycia	Monitoring jcwsp chronionych ze względu na użytkowanie rekreacyjne	Monitoring jcwsp na obszarach zagrożonych zanieczyszczeniem azotanami pochodzenia rolniczego	Monitoring jcwsp na obszarach zagrożonych zanieczyszczeniem	Monitoring jcwsp na obszarach zagrożonych zanieczyszczeniem pochodzącym ze źródeł komunalnych
90	Ina od Dopywu spod Marszewa do ujścia	PLRW60002419899	2019	Monitoring diagnostyczny	TAK	Monitoring operacyjny								
91	Ina od Dopywu spod Marszewa do ujścia	PLRW60002419899	2020		TAK				TAK					TAK
92	Gowienica od Dopł. z Puszczy Goleniowskiej do ujścia	PLRW6000193149	2016				TAK							
93	Gowienica od Dopł. z Puszczy Goleniowskiej do ujścia	PLRW6000193149	2017	TAK		TAK		TAK	TAK					TAK
94	Gowienica od Dopł. z Puszczy Goleniowskiej do ujścia	PLRW6000193149	2020			TAK			TAK					TAK
95	Gowienica od Dopł. z Puszczy Goleniowskiej	PLRW60002331439	2016				TAK							
96	Gowienica od Dopł. z Puszczy Goleniowskiej	PLRW60002331439	2017	TAK		TAK		TAK	TAK					TAK
97	Gowienica od Dopł. z Puszczy Goleniowskiej	PLRW60002331439	2020			TAK			TAK					TAK
98	Wolczenica od Trzecheńskiej Strugi	PLRW6000173524	2018	TAK		TAK		TAK	TAK					TAK
99	Wolczenica od Trzecheńskiej Strugi	PLRW6000173524	2019	TAK		TAK		TAK	TAK					
100	Wolczenica od Trzecheńskiej Strugi do ujścia	PLRW6000203529	2016			TAK	TAK							
101	Wolczenica od Trzecheńskiej Strugi do ujścia	PLRW6000203529	2017			TAK								
102	Wolczenica od Trzecheńskiej Strugi do ujścia	PLRW6000203529	2018	TAK		TAK		TAK	TAK					TAK
103	Wolczenica od Trzecheńskiej Strugi do ujścia	PLRW6000203529	2019			TAK			TAK					
104	Wolczenica od Trzecheńskiej Strugi do ujścia	PLRW6000203529	2020			TAK			TAK					
105	Stara Rega od Grądka do ujścia	PLRW60001942299	2016			TAK			TAK					TAK
106	Stara Rega od Grądka do ujścia	PLRW60001942299	2019			TAK			TAK					TAK
107	Reska Węgorza od Golinicy do ujścia	PLRW6000194249	2016			TAK			TAK					TAK
108	Reska Węgorza od Golinicy do ujścia	PLRW6000194249	2019			TAK			TAK					TAK
109	Ukleja od Dobrzeńnicy do ujścia	PLRW6000194269	2016			TAK			TAK					TAK
110	Ukleja od Dobrzeńnicy do ujścia	PLRW6000194269	2019			TAK			TAK					TAK
111	Mołostowa od Czernicy do ujścia	PLRW6000194289	2016			TAK			TAK					
112	Mołostowa od Czernicy do ujścia	PLRW6000194289	2019			TAK			TAK					
113	Dębica od Brusnej do ujścia	PLRW6000204449	2018			TAK			TAK					TAK
114	Radew do Chocielei z jez. Kwiecko	PLRW60001844829	2018			TAK			TAK					
115	Radew od dopł. w Niedalinie do ujścia	PLRW60001944899	2016			TAK			TAK					
116	Radew od dopł. w Niedalinie do ujścia	PLRW60001944899	2018	TAK		TAK	TAK	TAK	TAK					TAK
117	Radew od Chocielei do zb. Rosnowo	PLRW60002044835	2018			TAK		TAK	TAK					TAK
118	Czerwona od Łopieniczki do ujścia	PLRW6000224549	2016	TAK		TAK		TAK	TAK					TAK
119	Czerwona od Łopieniczki do ujścia	PLRW6000224549	2019	TAK		TAK		TAK	TAK					TAK
120	Grabowa do Wielinki	PLRW6000174682	2016			TAK			TAK					TAK

I.p.	Nazwa jowp	Kod jowp	Rok	Monitoring diagnostyczny	Monitoring diagnostyczny - reperowy	Monitoring operacyjny	Monitoring badawczy	Monitoring diagnostyczny jowp na obszarach ochrony przyrody	Monitoring operacyjny jowp na obszarach ochrony przyrody	Monitoring jowp chronionych ze względu na zaopatrzenie ludności w wodę do spożycia	Monitoring jowp chronionych ze względu na użytkowanie rekreacyjne	Monitoring jowp na obszarach zagrożonych zanieczyszczeniem azotanami pochodzenia rolniczego	Monitoring jowp na obszarach zagrożonych zanieczyszczeniem pochodzącym ze źródeł komunalnych
121	Grabowa do Wielinki	PLRW6000174682	2017	TAK		TAK		TAK	TAK				TAK
122	Grabowa do Wielinki	PLRW6000174682	2018			TAK							
123	Grabowa do Wielinki	PLRW6000174682	2019			TAK							
124	Grabowa do Wielinki	PLRW6000174682	2020			TAK		TAK	TAK			TAK	
125	Grabowa od Wielinki do dopł. z polderu Rusko-Dartowo	PLRW60002446891	2016			TAK	TAK						
126	Grabowa od Wielinki do dopł. z polderu Rusko-Dartowo	PLRW60002446891	2017	TAK	TAK	TAK		TAK	TAK				TAK
127	Grabowa od Wielinki do dopł. z polderu Rusko-Dartowo	PLRW60002446891	2018		TAK	TAK							
128	Grabowa od Wielinki do dopł. z polderu Rusko-Dartowo	PLRW60002446891	2019		TAK	TAK							
129	Grabowa od Wielinki do dopł. z polderu Rusko-Dartowo	PLRW60002446891	2020		TAK	TAK			TAK				TAK
130	Gwda do wypływu do Jez. Wielimie	PLRW6000251886139	2017			TAK							
131	Gwda do wypływu do Jez. Wielimie	PLRW6000251886139	2020			TAK							
132	Drawa od jez. Krosino do Wilznicy	PLRW6000201888533	2017			TAK							
133	Drawa od jez. Krosino do Wilznicy	PLRW6000201888533	2020			TAK							
134	Drawa od Studzienicy do Drawicy	PLRW600020188857	2017					TAK	TAK				
135	Drawa od Studzienicy do Drawicy	PLRW600020188857	2018					TAK	TAK				
136	Drawa do wypływu z Jez. Krosino	PLRW6000251888513	2017			TAK			TAK				
137	Drawa do wypływu z Jez. Krosino	PLRW6000251888513	2020			TAK			TAK				
138	Mysia od wypływu z Jez. Mysliborskiego do ujścia	PLRW600020191299	2016			TAK			TAK				TAK
139	Mysia od wypływu z Jez. Mysliborskiego do ujścia	PLRW600020191299	2017			TAK			TAK				TAK
140	Mysia od wypływu z Jez. Mysliborskiego do ujścia	PLRW600020191299	2019			TAK			TAK				TAK
141	Kurzyca	PLRW60002319147	2016			TAK			TAK				TAK
142	Kurzyca	PLRW60002319147	2017			TAK			TAK				TAK
143	Kurzyca	PLRW60002319147	2019			TAK			TAK				TAK
144	Stubia	PLRW60001819169	2016			TAK			TAK				TAK
145	Stubia	PLRW60001819169	2019			TAK			TAK				TAK
146	Rurzyca od Kalicy do ujścia	PLRW60002419189	2016			TAK			TAK				TAK
147	Rurzyca od Kalicy do ujścia	PLRW60002419189	2017			TAK			TAK				TAK
148	Rurzyca od Kalicy do ujścia	PLRW60002419189	2018			TAK			TAK				TAK
149	Rurzyca od Kalicy do ujścia	PLRW60002419189	2019	TAK		TAK			TAK				TAK

I.p.	Nazwa jcwsp	Kod jcwsp	Rok	Monitoring diagnostyczny	Monitoring diagnostyczny - reperowy	Monitoring operacyjny	Monitoring badawczy	Monitoring diagnostyczny jcwsp na obszarach ochrony przyrody	Monitoring operacyjny jcwsp na obszarach ochrony przyrody	Monitoring jcwsp chronionych ze względu na zaopatrzenie ludności w wodę do spożycia	Monitoring jcwsp chronionych ze względu na użytkowanie rekreacyjne	Monitoring jcwsp na obszarach zagrożonych zanieczyszczeniem azotanami pochodzenia rolniczego	Monitoring jcwsp na obszarach zagrożonych zanieczyszczeniem
150	Rurzyca od Kalicy do ujścia	PLRW60002419189	2020			TAK							
151	Tywa od dopływu z Tywic do ujścia	PLRW600016193299	2016	TAK		TAK		TAK	TAK				TAK
152	Tywa od dopływu z Tywic do ujścia	PLRW600016193299	2017			TAK							
153	Tywa od dopływu z Tywic do ujścia	PLRW600016193299	2018			TAK							
154	Tywa od dopływu z Tywic do ujścia	PLRW600016193299	2019	TAK		TAK		TAK	TAK				TAK
155	Tywa od dopływu z Tywic do ujścia	PLRW600016193299	2020			TAK							
156	Plonia od wypływu z Jez. Żelewo do Dopływu z Buczynowych Wąwozów	PLRW6000201976919	2016			TAK							
157	Plonia od wypływu z Jez. Żelewo do Dopływu z Buczynowych Wąwozów	PLRW6000201976919	2019			TAK							
158	Plonia od dopływu z Buczynowych Wąwozów do ujścia do jez. Dąbie	PLRW600020197699	2016	TAK		TAK		TAK	TAK				TAK
159	Plonia od dopływu z Buczynowych Wąwozów do ujścia do jez. Dąbie	PLRW600020197699	2017			TAK							
160	Plonia od dopływu z Buczynowych Wąwozów do ujścia do jez. Dąbie	PLRW600020197699	2018			TAK							
161	Plonia od dopływu z Buczynowych Wąwozów do ujścia do jez. Dąbie	PLRW600020197699	2019	TAK		TAK		TAK	TAK				TAK
162	Plonia od dopływu z Buczynowych Wąwozów do ujścia do jez. Dąbie	PLRW600020197699	2020			TAK							
163	Plonia od źródła do Dopływu spod Mysłiborek	PLRW600023197651	2016			TAK							TAK
164	Plonia od źródła do Dopływu spod Mysłiborek	PLRW600023197651	2019			TAK							TAK
165	Plonia od Dopływu spod Mysłiborek do Jez. Miedwie	PLRW600025197659	2016			TAK							TAK
166	Plonia od Dopływu spod Mysłiborek do Jez. Miedwie	PLRW600025197659	2019			TAK							TAK
167	Plonia na jez. Miedwie z Miedwinką i dopł. z Bielkowa	PLRW600025197679	2016			TAK	TAK						
168	Plonia na jez. Miedwie z Miedwinką i dopł. z Bielkowa	PLRW600025197679	2019			TAK	TAK						
169	Mała Ina od źródła do Dopływu spod Pomietowa	PLRW600016198672	2017			TAK							TAK
170	Mała Ina od źródła do Dopływu spod Pomietowa	PLRW600016198672	2020			TAK							TAK
171	Mała Ina od Dopływu spod Pomietowa do ujścia	PLRW600024198699	2017			TAK							TAK
172	Mała Ina od Dopływu spod Pomietowa do ujścia	PLRW600024198699	2020			TAK							TAK
173	Krępiel od Kani do ujścia	PLRW60002019889	2016				TAK						TAK
174	Krępiel od Kani do ujścia	PLRW60002019889	2017	TAK		TAK		TAK	TAK				TAK

I.p.	Nazwa jowp	Kod jowp	Rok	Monitoring diagnostyczny	Monitoring diagnostyczny - reperowy	Monitoring operacyjny	Monitoring badawczy	Monitoring diagnostyczny jowp na obszarach ochrony przyrody	Monitoring operacyjny jowp na obszarach ochrony przyrody	Monitoring jowp chronionych ze względu na zaopatrzenie ludności w wodę do spożycia	Monitoring jowp chronionych ze względu na użytkowanie rekreacyjne	Monitoring jowp na obszarach zagrożonych zanieczyszczeniem azotanami pochodzenia rolniczego	Monitoring jowp na obszarach zagrożonych zanieczyszczeniem pochodzącym ze źródeł komunalnych
175	Krępiel od Kani do ujścia	PLRW60002019889	2020			TAK			TAK				TAK
176	Gunica od Rowu Wólczkowskiego do ujścia	PLRW60001919989	2018			TAK							TAK
177	Mysliborka z jez. Mysliborskim Wielkim	PLRW60001731129	2016				TAK						
178	Mysliborka z jez. Mysliborskim Wielkim	PLRW60001731129	2018	TAK		TAK		TAK					
179	Stepnica od jez. Lechickiego do ujścia	PLRW60001731429	2016			TAK							
180	Stepnica od jez. Lechickiego do ujścia	PLRW60001731429	2017	TAK		TAK		TAK					TAK
181	Stepnica od jez. Lechickiego do ujścia	PLRW60001731429	2018	TAK		TAK		TAK					
182	Stepnica od jez. Lechickiego do ujścia	PLRW60001731429	2019			TAK							
183	Stepnica od jez. Lechickiego do ujścia	PLRW60001731429	2020			TAK			TAK				TAK
184	Grzybnica	PLRW60002335289	2016			TAK		TAK					
185	Grzybnica	PLRW60002335289	2017			TAK							
186	Grzybnica	PLRW60002335289	2018	TAK		TAK		TAK					TAK
187	Grzybnica	PLRW60002335289	2019			TAK							
188	Grzybnica	PLRW60002335289	2020			TAK							
189	Świniec od Wólczy do Zal. Kamińskiego	PLRW60002435349	2016				TAK						
190	Świniec od Wólczy do Zal. Kamińskiego	PLRW60002435349	2018	TAK		TAK		TAK					
191	Lewińska Struga z jez. Czajcze i Koprowo	PLRW60001735569	2018			TAK			TAK				
192	Łoźnica	PLRW60001742349	2016			TAK							
193	Łoźnica	PLRW60001742349	2019			TAK							
194	Brzeźnicka Węgorza	PLRW600025424699	2016	TAK		TAK		TAK					TAK
195	Brzeźnicka Węgorza	PLRW600025424699	2017	TAK		TAK		TAK					TAK
196	Brzeźnicka Węgorza	PLRW600025424699	2019	TAK		TAK		TAK					TAK
197	Sapólna od Dobrej do ujścia	PLRW600020426899	2016			TAK							TAK
198	Sapólna od Dobrej do ujścia	PLRW600020426899	2019			TAK							TAK
199	Rekowa	PLRW60001842749	2016			TAK							TAK
200	Rekowa	PLRW60001842749	2019			TAK							TAK
201	Lubieszowa	PLRW60002342789	2016			TAK							TAK
202	Lubieszowa	PLRW60002342789	2019			TAK							TAK
203	Sarnia	PLRW60002342929	2016			TAK							TAK
204	Sarnia	PLRW60002342929	2019			TAK							TAK
205	Gęsia	PLRW60001744189	2018			TAK							TAK
206	Wogra	PLRW60001744489	2018			TAK							TAK
207	Mogilica	PLRW60001744569	2018			TAK							TAK
208	Pokrzywnica od Ponika do ujścia	PLRW60001944769	2018			TAK							

I.p.	Nazwa jcw p	Kod jcw p	Rok	Monitoring diagnostyczny	Monitoring diagnostyczny - reperowy	Monitoring operacyjny	Monitoring badawczy	Monitoring diagnostyczny jcw p na obszarach ochrony przyrody	Monitoring operacyjny jcw p na obszarach ochrony przyrody	Monitoring jcw p chronionych ze względu na zaopatrzenie ludności w wodę do spożycia	Monitoring jcw p chronionych ze względu na użytkowanie rekreacyjne	Monitoring jcw p na obszarach zagrożonych zanieczyszczeniem azotanami pochodzenia rolniczego	Monitoring jcw p na obszarach zagrożonych zanieczyszczeniem
209	Chotla	PLRW60001744869	2018			TAK			TAK				Monitoring jcw p na obszarach
210	Pysznicza	PLRW60001744929	2018			TAK			TAK				Monitoring jcw p na obszarach
211	Gościnka	PLRW60001744969	2018			TAK			TAK				Monitoring jcw p na obszarach
212	Ściegnica	PLRW60002346569	2017			TAK			TAK				TAK
213	Ściegnica	PLRW60002346569	2020			TAK			TAK				TAK
214	Bielawa	PLRW60001746869	2017			TAK			TAK				TAK
215	Bielawa	PLRW60001746869	2020			TAK			TAK				TAK
216	Głównica z jeziorami Kopań i Wiczo	PLRW6000047149	2016			TAK			TAK				TAK
217	Głównica z jeziorami Kopań i Wiczo	PLRW6000047149	2017	TAK		TAK		TAK	TAK				TAK
218	Głównica z jeziorami Kopań i Wiczo	PLRW6000047149	2018			TAK			TAK				TAK
219	Głównica z jeziorami Kopań i Wiczo	PLRW6000047149	2019			TAK			TAK				TAK
220	Głównica z jeziorami Kopań i Wiczo	PLRW6000047149	2020			TAK			TAK				TAK
221	Pława do Zb. Nadarzyckiego	PLRW600025188669	2017	TAK		TAK		TAK	TAK				TAK
222	Pława do Zb. Nadarzyckiego	PLRW600025188669	2020			TAK			TAK				TAK
223	Śtopica	PLRW600018188869	2017			TAK			TAK				TAK
224	Śtopica	PLRW600018188869	2020			TAK			TAK				TAK
225	Ostrowica od jez. Będgoszcz do ujścia	PLRW60000197669	2016			TAK			TAK				TAK
226	Ostrowica od jez. Będgoszcz do ujścia	PLRW60000197669	2019			TAK			TAK				TAK
227	Ostrowica od jez. Będgoszcz do ujścia	PLRW600016197665	2016			TAK			TAK				TAK
228	Ostrowica od jez. Będgoszcz do ujścia	PLRW600016197665	2019			TAK			TAK				TAK
229	Chelszcząca	PLRW60002319772	2016			TAK			TAK				TAK
230	Chelszcząca	PLRW60002319772	2017			TAK			TAK				TAK
231	Chelszcząca	PLRW60002319772	2018	TAK		TAK		TAK	TAK				TAK
232	Chelszcząca	PLRW60002319772	2019			TAK			TAK				TAK
233	Chelszcząca	PLRW60002319772	2020			TAK			TAK				TAK
234	Reczyca	PLRW600016198549	2017			TAK			TAK				TAK
235	Reczyca	PLRW600016198549	2020			TAK			TAK				TAK
236	Krępa	PLRW600016198869	2016			TAK			TAK				TAK
237	Krępa	PLRW600016198869	2017	TAK		TAK		TAK	TAK				TAK
238	Krępa	PLRW600016198869	2020			TAK			TAK				TAK
239	Pezinka	PLRW600016198889	2017			TAK			TAK				TAK
240	Pezinka	PLRW600016198889	2020			TAK			TAK				TAK
241	Wiśniówka	PLRW600017198969	2017			TAK			TAK				TAK
242	Wiśniówka	PLRW600017198969	2020			TAK			TAK				TAK

I.p.	Nazwa jcwp	Kod jcwp	Rok	Monitoring diagnostyczny	Monitoring diagnostyczny - reperowy	Monitoring operacyjny	Monitoring badawczy	Monitoring diagnostyczny jcwp na obszarach ochrony przyrody	Monitoring operacyjny jcwp na obszarach ochrony przyrody	Monitoring jcwp chronionych ze względu na zaopatrzenie ludności w wodę do spożycia	Monitoring jcwp chronionych ze względu na użytkowanie rekreacyjne	Monitoring jcwp na obszarach zagrożonych zanieczyszczeniem azotanami pochodzenia rolniczego	Monitoring jcwp na obszarach zagrożonych zanieczyszczeniem
277	Korytnica	PLRW6000181888729	2017	TAK		TAK		TAK	TAK				Monitoring jcwp na obszarach
278	Korytnica	PLRW6000181888729	2020			TAK							zagranych zanieczyszczeniem
279	Kanał Młyński	PLRW6000161976569	2016			TAK			TAK				TAK
280	Kanał Młyński	PLRW6000161976569	2017			TAK							
281	Kanał Młyński	PLRW6000161976569	2018			TAK							
282	Kanał Młyński	PLRW6000161976569	2019			TAK							TAK
283	Kanał Młyński	PLRW6000161976569	2020			TAK							TAK
284	Gowienica	PLRW600025197672	2016			TAK							TAK
285	Gowienica	PLRW600025197672	2019			TAK							TAK
286	Płonia na jez. Miedwie z Miedwinką i dopl. z Bielkowa	PLRW600025197679	2017				TAK						
287	Płonia na jez. Miedwie z Miedwinką i dopl. z Bielkowa	PLRW600025197679	2018				TAK						
288	Płonia na jez. Miedwie z Miedwinką i dopl. z Bielkowa	PLRW600025197679	2020				TAK						
289	Pławka bez Żydówki	PLRW60001818866889	2017			TAK							
290	Pławka bez Żydówki	PLRW60001818866889	2020			TAK							
291	Krzekna od źródeł do jez. Będgoszcz	PLRW60002319766729	2016			TAK							TAK
292	Krzekna od źródeł do jez. Będgoszcz	PLRW60002319766729	2019			TAK							TAK
293	Żydówka	PLRW600025188668849	2017			TAK							
294	Żydówka	PLRW600025188668849	2020			TAK							
295	Moszczenica	PLRW6000174669	2017			TAK							
296	Moszczenica	PLRW6000174669	2020			TAK							
297	Liśnica od Leszczyńki do ujścia	PLRW6000194469	2018			TAK							
298	Mszanka z jez. Nicemino	PLRW600018448329	2018			TAK			TAK				TAK

Tabela 3.2.1.3.2. Wykaz programów monitoringu przypisanych poszczególnym jeziornym jcw planowanym do monitorowania w latach 2016-2020

l.p.	Nazwa jcw	Kod jcw	Rok	Monitoring diagnostyczny	Monitoring diagnostyczny - reperowy	Monitoring operacyjny	Monitoring badawczy	Monitoring diagnostyczny jcw na obszarach ochrony przyrody	Monitoring operacyjny jcw na obszarach ochrony przyrody	Monitoring jcw chronionych ze względu na zaopatrzenie ludności w wodę do spożycia	Monitoring jcw chronionych ze względu na użytkowanie rekreacyjne	Monitoring jcw na obszarach zagrożonych zanieczyszczeniem	Monitoring jcw na obszarach zagrożonych zanieczyszczeniem azotanami pochodzenia rolniczego	Monitoring jcw na obszarach zagrożonych zanieczyszczeniem pochodzącym ze źródeł komunalnych
1	Węgorzyńskie	PLLW20834	2019	TAK	TAK									
2	Morzycko	PLLW10983	2016		TAK									
3	Morzycko	PLLW10983	2017	TAK	TAK	TAK			TAK		TAK			
4	Morzycko	PLLW10983	2018	TAK	TAK									
5	Morzycko	PLLW10983	2019	TAK	TAK									
6	Morzycko	PLLW10983	2020	TAK	TAK	TAK			TAK		TAK			TAK
7	Wisola	PLLW11053	2018	TAK			TAK		TAK					
8	Krzemiń	PLLW11052	2020	TAK				TAK						
9	Kamienny Most	PLLW11090	2016						TAK					
10	Kamienny Most	PLLW11090	2019			TAK			TAK					
11	Chociwel	PLLW11091	2016			TAK			TAK					
12	Chociwel	PLLW11091	2019			TAK			TAK					
13	Nowogardzkie	PLLW20792	2018			TAK			TAK					
14	Resko	PLLW20810	2017			TAK			TAK					
15	Resko	PLLW20810	2020			TAK			TAK					
16	Dolgie	PLLW20818	2016		TAK									
17	Dolgie	PLLW20818	2017		TAK									
18	Zajezerze	PLLW20837	2019		TAK			TAK						
19	Kopań	PLLW20950	2016						TAK					TAK
20	Kopań	PLLW20950	2017			TAK			TAK					
21	Kopań	PLLW20950	2018			TAK			TAK					
22	Kopań	PLLW20950	2019			TAK			TAK					TAK
23	Kopań	PLLW20950	2020			TAK			TAK					
24	Żerdno	PLLW10682	2017		TAK									
25	Drawsko	PLLW10684	2018				TAK				TAK			TAK
26	Jeleńskie	PLLW10995	2018		TAK									
27	Kielbice	PLLW11000	2018		TAK									
28	Miedwie	PLLW11034	2018									TAK	TAK	
29	Miedwie	PLLW11034	2016							TAK		TAK		
30	Miedwie	PLLW11034	2017							TAK		TAK		
31	Miedwie	PLLW11034	2019							TAK		TAK		
32	Miedwie	PLLW11034	2020							TAK		TAK		
33	Irsko	PLLW11051	2016			TAK			TAK					

I.p.	Nazwa jcwp	Kod jcwp	Rok	Monitoring diagnostyczny	Monitoring diagnostyczny - reperowy	Monitoring operacyjny	Monitoring badawczy	Monitoring diagnostyczny jcwp na obszarach ochrony przyrody	Monitoring operacyjny jcwp na obszarach ochrony przyrody	Monitoring jcwp chronionych ze względu na zaopatrzenie ludności w wodę do spożycia	Monitoring jcwp chronionych ze względu na użytkowanie rekreacyjne	Monitoring jcwp na obszarach zagrożonych zanieszczeniem azotanami pochodzenia rolniczego	Monitoring jcwp na obszarach zagrożonych zanieszczeniem	Monitoring jcwp na obszarach pochodzącym ze źródeł komunalnych
34	Infsko	PLLW11051	2017			TAK			TAK					
35	Infsko	PLLW11051	2018			TAK			TAK					
36	Infsko	PLLW11051	2019	TAK		TAK		TAK	TAK					
37	Infsko	PLLW11051	2020			TAK			TAK					
38	Petcz	PLLW11081	2016			TAK								
39	Petcz	PLLW11081	2017			TAK								
40	Petcz	PLLW11081	2018	TAK		TAK								
41	Petcz	PLLW11081	2019			TAK								
42	Petcz	PLLW11081	2020			TAK								
43	Przytoń	PLLW20827	2020	TAK				TAK						
44	Wierchowow	PLLW10520	2016			TAK			TAK					
45	Wierchowow	PLLW10520	2019			TAK			TAK					
46	Wielimie	PLLW10528	2016			TAK								
47	Wielimie	PLLW10528	2017			TAK								TAK
48	Wielimie	PLLW10528	2018			TAK								
49	Wielimie	PLLW10528	2019			TAK								
50	Wielimie	PLLW10528	2020			TAK								TAK
51	Cieszęcino	PLLW10545	2016	TAK				TAK						
52	Cieszęcino	PLLW10545	2017	TAK				TAK						
53	Komorze	PLLW10579	2019	TAK				TAK						
54	Brody	PLLW10582	2018	TAK				TAK						
55	Strzeszyno	PLLW10583	2018	TAK				TAK						
56	Jez. Wielkie Dąbie	PLLW10726	2016		TAK									
57	Jez. Wielkie Dąbie	PLLW10726	2017	TAK		TAK			TAK					
58	Jez. Wielkie Dąbie	PLLW10726	2018	TAK		TAK								
59	Jez. Wielkie Dąbie	PLLW10726	2019	TAK		TAK								
60	Jez. Wielkie Dąbie	PLLW10726	2020	TAK		TAK		TAK						
61	Makówarskie	PLLW10743	2018	TAK					TAK					TAK
62	Bedzin	PLLW10936	2017			TAK			TAK					TAK
63	Bedzin	PLLW10936	2020			TAK			TAK					TAK
64	Dłużec	PLLW11014	2017			TAK			TAK					TAK
65	Dłużec	PLLW11014	2020			TAK			TAK					
66	Barłoneckie	PLLW11025	2016	TAK				TAK						
67	Barłoneckie	PLLW11025	2017	TAK				TAK						

I.p.	Nazwa jcw p	Kod jcw p	Rok	Monitoring diagnostyczny	Monitoring diagnostyczny - reperowy	Monitoring operacyjny	Monitoring badawczy	Monitoring diagnostyczny jcw p na obszarach ochrony przyrody	Monitoring operacyjny jcw p na obszarach ochrony przyrody	Monitoring jcw p chronionych ze względu na zaopatrzenie ludności w wodę do spożycia	Monitoring jcw p chronionych ze względu na użytkowanie rekreacyjne	Monitoring jcw p na obszarach zagrożonych zanieczyszczeniem azotanami pochodzenia rolniczego	Monitoring jcw p na obszarach zagrożonych zanieczyszczeniem	Monitoring jcw p na obszarach pochodzącym ze źródeł komunalnych
68	Klukom	PLLW11061	2017			TAK								
69	Klukom	PLLW11061	2020			TAK								
70	Jamno	PLLW20904	2016			TAK							TAK	
71	Jamno	PLLW20904	2019			TAK							TAK	
72	Studnica	PLLW10518	2016			TAK								
73	Studnica	PLLW10518	2019	TAK				TAK	TAK					
74	Trzesiecko	PLLW10533	2016			TAK								
75	Trzesiecko	PLLW10533	2017			TAK								
76	Trzesiecko	PLLW10533	2018			TAK								
77	Trzesiecko	PLLW10533	2019			TAK								
78	Trzesiecko	PLLW10533	2020			TAK								
79	Remierzewo	PLLW10569	2019	TAK										
80	Śmiadowo	PLLW10594	2018			TAK			TAK					
81	Pile	PLLW10590	2017			TAK							TAK	
82	Pile	PLLW10590	2020			TAK							TAK	
83	Lubie	PLLW10717	2017			TAK			TAK				TAK	
84	Lubie	PLLW10717	2020			TAK			TAK				TAK	
85	Bierzwnik	PLLW10809	2017	TAK				TAK						
86	Ostrowiec	PLLW10972	2016			TAK			TAK				TAK	
87	Ostrowiec	PLLW10972	2019			TAK			TAK				TAK	
88	Zamkowe	PLLW10636	2017			TAK								
89	Zamkowe	PLLW10636	2020			TAK								
90	Zdbiczno	PLLW10640	2018	TAK				TAK						
91	Wąsosze	PLLW10699	2016			TAK			TAK				TAK	
92	Wąsosze	PLLW10699	2019			TAK			TAK				TAK	
93	Przytoczno	PLLW10821	2020	TAK				TAK						
94	Kaleńskie	PLLW10605	2020	TAK				TAK						
95	Krzemno	PLLW10606	2019	TAK				TAK						
96	Będgoszcz	PLLW11041	2020			TAK			TAK					
97	Bucierz (Bucież Duży)	PLLW20845	2018			TAK			TAK					
98	Chtopowo	PLLW10797	2018			TAK			TAK					
99	Długie (koło Swobodnicy)	PLLW11012	2020			TAK			TAK					
100	Klepnicko (Klepnickie, Klepnica)	PLLW20832	2020			TAK			TAK					
101	Lechickie (Lednickie, Pogrzynie)	PLLW20790	2019			TAK			TAK					

I.p.	Nazwa jcwp	Kod jcwp	Rok	Monitoring diagnostyczny	Monitoring diagnostyczny - reperowy	Monitoring operacyjny	Monitoring badawczy	Monitoring diagnostyczny jcwp na obszarach ochrony przyrody	Monitoring operacyjny jcwp na obszarach ochrony przyrody	Monitoring jcwp chronionych ze względu na zaopatrzenie ludności w wodę do spożycia	Monitoring jcwp chronionych ze względu na użytkowanie rekreacyjne	Monitoring jcwp na obszarach zagrożonych zanieczyszczeniem azotanami pochodzenia rolniczego	Monitoring jcwp na obszarach zagrożonych zanieczyszczeniem pochodzącym ze źródeł komunalnych
102	Lipiańskie Północne (Wądół)	PLLW10934	2019			TAK							
103	Łętowskie	PLLW20943	2018			TAK							
104	Mysliborskie	PLLW10946	2020			TAK			TAK				
105	Nicemino (Rekowo)	PLLW20902	2019			TAK			TAK				
106	Oparzno	PLLW20817	2018			TAK							
107	Piaseczno	PLLW11036	2019			TAK							
108	Płoń	PLLW11028	2018			TAK			TAK				
109	Przybiernowskie	PLLW20793	2019			TAK							
110	Sierakowo	PLLW11072	2020			TAK							
111	Sitno Wielkie (w zlewni Myśli)	PLLW10954	2018			TAK			TAK				
112	Trzebiechowo (Lutowo)	PLLW20871	2020			TAK							
113	Tuczno	PLLW10774	2019			TAK			TAK				
114	Wilczkowo	PLLW10537	2018			TAK							
115	Woświn (Woświn)	PLLW20854	2018			TAK							
116	Żelewo (Żelewko)	PLLW11045	2018			TAK			TAK				

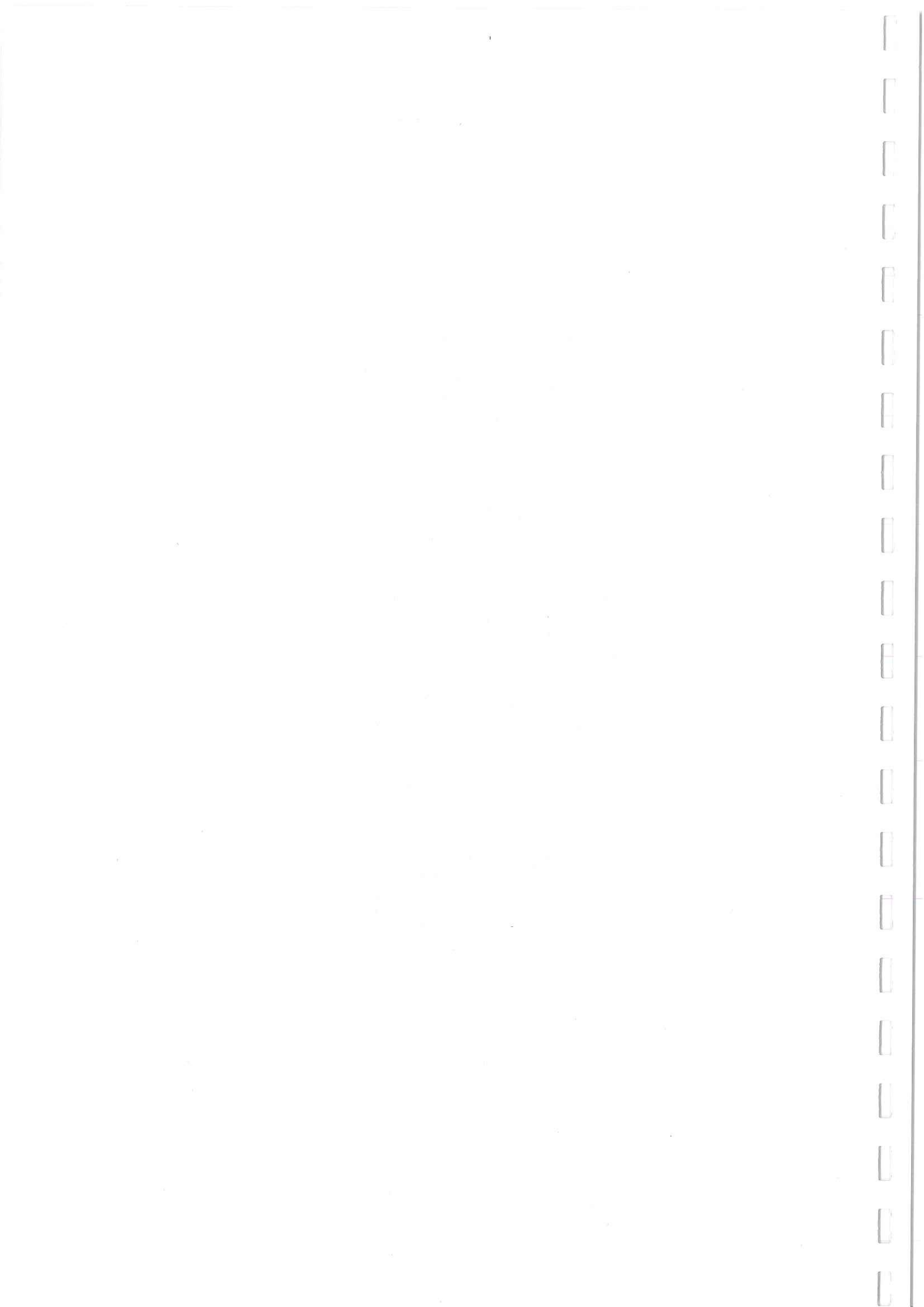
Tabela 3.2.1.3.3. Wykaz programów monitoringu przypisanych poszczególnym przejściowym jcwp planowanym do monitorowania w latach 2016-2020

I.p.	Nazwa jcwp	Kod jcwp	Rok	Monitoring diagnostyczny	Monitoring diagnostyczny - reperowy	Monitoring operacyjny	Monitoring badawczy	Monitoring diagnostyczny jcwp na obszarach ochrony przyrody	Monitoring operacyjny jcwp na obszarach ochrony przyrody	Monitoring jcwp chronionych ze względu na zaopatrzenie ludności w wodę do spożycia	Monitoring jcwp chronionych ze względu na użytkowanie rekreacyjne	Monitoring jcwp na obszarach zagrożonych zanieczyszczeniem azotanami pochodzenia rolniczego	Monitoring jcwp na obszarach zagrożonych zanieczyszczeniem
1	Zalew Szczeciński	PLTWIWB8	2016	TAK		TAK	TAK	TAK	TAK		TAK		Monitoring jcwp na obszarach zagrożonych zanieczyszczeniem
2	Zalew Szczeciński	PLTWIWB8	2017	TAK		TAK	TAK	TAK					
3	Zalew Szczeciński	PLTWIWB8	2018			TAK	TAK						
4	Zalew Szczeciński	PLTWIWB8	2019			TAK	TAK		TAK		TAK		TAK
5	Zalew Szczeciński	PLTWIWB8	2020			TAK	TAK		TAK		TAK		TAK
6	Zalew Kamiński	PLTWIWB9	2016	TAK		TAK	TAK	TAK	TAK				
7	Zalew Kamiński	PLTWIWB9	2017	TAK		TAK	TAK						
8	Zalew Kamiński	PLTWIWB9	2018			TAK	TAK						
9	Zalew Kamiński	PLTWIWB9	2019			TAK	TAK		TAK		TAK		TAK
10	Zalew Kamiński	PLTWIWB9	2020			TAK	TAK	TAK	TAK				
11	Ujście Dziwny	PLTWVWB6	2016	TAK		TAK	TAK						
12	Ujście Dziwny	PLTWVWB6	2017			TAK	TAK						
13	Ujście Dziwny	PLTWVWB6	2018			TAK	TAK						
14	Ujście Dziwny	PLTWVWB6	2019	TAK		TAK	TAK		TAK				
15	Ujście Dziwny	PLTWVWB6	2020			TAK	TAK						
16	Ujście Świny	PLTWVWB7	2016	TAK		TAK	TAK				TAK		
17	Ujście Świny	PLTWVWB7	2017			TAK	TAK						
18	Ujście Świny	PLTWVWB7	2018			TAK	TAK						
19	Ujście Świny	PLTWVWB7	2019			TAK	TAK				TAK		
20	Ujście Świny	PLTWVWB7	2020			TAK	TAK						



Tabela 3.2.1.3.4. Wykaz programów monitoringu przypisanych poszczególnym przybrzeżnym jowp planowanym do monitorowania w latach 2016-2020

I.p.	Nazwa jowp	Kod jowp	Rok	Monitoring diagnostyczny	Monitoring diagnostyczny - reperowy	Monitoring operacyjny	Monitoring badawczy	Monitoring diagnostyczny jowp na obszarach ochrony przyrody	Monitoring operacyjny jowp na obszarach ochrony przyrody	Monitoring jowp chronionych ze względu na zaopatrzenie ludności w wodę do spożycia	Monitoring jowp chronionych ze względu na użytkowanie rekreacyjne	Monitoring jowp na obszarach zagrożonych zanieczyszczeniem azotanami pochodzenia rolniczego	Monitoring jowp na obszarach zagrożonych zanieczyszczeniem pochodzącym ze źródeł komunalnych
1	Jarostawiec - Sarbinowo	PLCWIIIWB7	2016				TAK	TAK	TAK		TAK		
2	Jarostawiec - Sarbinowo	PLCWIIIWB7	2017	TAK		TAK	TAK						
3	Jarostawiec - Sarbinowo	PLCWIIIWB7	2018			TAK	TAK						
4	Jarostawiec - Sarbinowo	PLCWIIIWB7	2019			TAK	TAK		TAK		TAK		
5	Jarostawiec - Sarbinowo	PLCWIIIWB7	2020			TAK	TAK		TAK		TAK		
6	Dziwna - Świna	PLCWIIIWB9	2016	TAK		TAK	TAK	TAK	TAK				
7	Dziwna - Świna	PLCWIIIWB9	2017	TAK		TAK	TAK						
8	Dziwna - Świna	PLCWIIIWB9	2018			TAK	TAK						
9	Dziwna - Świna	PLCWIIIWB9	2019			TAK	TAK		TAK		TAK		
10	Dziwna - Świna	PLCWIIIWB9	2020			TAK	TAK						
11	Sarbinowo - Dziwna	PLCWIIWB8	2016	TAK		TAK	TAK	TAK	TAK				
12	Sarbinowo - Dziwna	PLCWIIWB8	2017	TAK		TAK	TAK	TAK	TAK		TAK		TAK
13	Sarbinowo - Dziwna	PLCWIIWB8	2018			TAK	TAK						
14	Sarbinowo - Dziwna	PLCWIIWB8	2019			TAK	TAK						
15	Sarbinowo - Dziwna	PLCWIIWB8	2020			TAK	TAK		TAK		TAK		TAK



I.p.	Nazwa jcwp	Kod jcwp	Rok	Filoplankton	Filobentos	Makrofity	Makroglony i okryzajłazkowe	Makrobezkręgowce bentosowe	Ichtiofauna	Observacje hydromorfologiczne	Wskazniki charakteryzujące stan fizyczny, w tym warunki termiczne	Wskazniki charakteryzujące warunki organiczne	Wskazniki charakteryzujące zasolenie	Wskazniki charakteryzujące lakwaszenie	Wskazniki charakteryzujące warunki biogenne	Specyficzne zanieczyszczenia syntetyczne i niesyntetyczne	Substancje priorytetowe w dziedzinie polityki wodnej oznaczone w wodzie	Substancje priorytetowe w dziedzinie polityki wodnej oznaczone w bioście	Wskazniki innych substancji zanieczyszczających	Wskazniki mikrobiologiczne
260	Dzierżęcinka z jeziorami Lubiatowo Pn i Pd	PLRW600004561149	2016	TAK	TAK	TAK		TAK	TAK	TAK	TAK	TAK	TAK	TAK	TAK	TAK	TAK	TAK	TAK	
261	Dzierżęcinka z jeziorami Lubiatowo Pn i Pd	PLRW600004561149	2017														TAK	TAK		
262	Dzierżęcinka z jeziorami Lubiatowo Pn i Pd	PLRW600004561149	2018														TAK	TAK		
263	Dzierżęcinka z jeziorami Lubiatowo Pn i Pd	PLRW600004561149	2019	TAK	TAK	TAK		TAK	TAK	TAK	TAK	TAK	TAK	TAK	TAK	TAK	TAK	TAK	TAK	
264	Dzierżęcinka z jeziorami Lubiatowo Pn i Pd	PLRW600004561149	2020														TAK	TAK		
265	UnieśS do Polnicy	PLRW6000174561869	2016					TAK			TAK	TAK	TAK	TAK	TAK					
266	UnieśS do Polnicy	PLRW6000174561869	2019	TAK	TAK	TAK		TAK			TAK	TAK	TAK	TAK	TAK					
267	UnieśS od Polnicy do ujścia	PLRW6000244561789	2016	TAK	TAK	TAK		TAK			TAK	TAK	TAK	TAK	TAK					
268	UnieśS od Polnicy do ujścia	PLRW6000244561789	2019	TAK	TAK	TAK		TAK			TAK	TAK	TAK	TAK	TAK					
269	Dobrzyca do Świerczyńca	PLRW60001818866871	2017					TAK			TAK	TAK	TAK	TAK	TAK					
270	Dobrzyca do Świerczyńca	PLRW60001818866871	2020	TAK	TAK	TAK		TAK			TAK	TAK	TAK	TAK	TAK					
271	Dobrzyca od Świerczyńca do ujścia	PLRW60002018866899	2017																	
272	Dobrzyca od Świerczyńca do ujścia	PLRW60002018866899	2020	TAK	TAK	TAK		TAK			TAK	TAK	TAK	TAK	TAK					
273	Kokna	PLRW6000181888529	2017	TAK	TAK	TAK		TAK			TAK	TAK	TAK	TAK	TAK					
274	Kokna	PLRW6000181888529	2020	TAK	TAK	TAK		TAK			TAK	TAK	TAK	TAK	TAK					
275	Drawica	PLRW6000181888589	2017	TAK	TAK	TAK		TAK			TAK	TAK	TAK	TAK	TAK					
276	Drawica	PLRW6000181888589	2020	TAK	TAK	TAK		TAK			TAK	TAK	TAK	TAK	TAK					
277	Korytnica	PLRW6000181888729	2017	TAK	TAK	TAK		TAK			TAK	TAK	TAK	TAK	TAK					
278	Korytnica	PLRW6000181888729	2020	TAK	TAK	TAK		TAK			TAK	TAK	TAK	TAK	TAK					
279	Kanal Młyński	PLRW6000161976569	2016																	
280	Kanal Młyński	PLRW6000161976569	2017	TAK	TAK	TAK					TAK	TAK	TAK	TAK	TAK					
281	Kanal Młyński	PLRW6000161976569	2018																	
282	Kanal Młyński	PLRW6000161976569	2019	TAK	TAK	TAK		TAK			TAK	TAK	TAK	TAK	TAK					
283	Kanal Młyński	PLRW6000161976569	2020																	
284	Gowienica	PLRW600025197672	2016					TAK			TAK	TAK	TAK	TAK	TAK					
285	Gowienica	PLRW600025197672	2019	TAK	TAK	TAK		TAK			TAK	TAK	TAK	TAK	TAK					
286	Plonia na jez. Miedwie z Miedwinka i dopł. z Bielkowa	PLRW600025197679	2017																	
287	Plonia na jez. Miedwie z Miedwinka i dopł. z Bielkowa	PLRW600025197679	2018																	
288	Plonia na jez. Miedwie z Miedwinka i dopł. z Bielkowa	PLRW600025197679	2020																	
289	Pławka bez Zydówki	PLRW60001818866889	2017					TAK			TAK	TAK	TAK	TAK	TAK					
290	Pławka bez Zydówki	PLRW60001818866889	2020																	
291	Krzekna od źródła do jez. Będgoszcz	PLRW60002319766729	2016					TAK			TAK	TAK	TAK	TAK	TAK					
292	Krzekna od źródła do jez. Będgoszcz	PLRW60002319766729	2019																	
293	Zydówka	PLRW600025188668849	2017					TAK			TAK	TAK	TAK	TAK	TAK					
294	Zydówka	PLRW600025188668849	2020																	
295	Moszczenica	PLRW6000174669	2017					TAK			TAK	TAK	TAK	TAK	TAK					
296	Moszczenica	PLRW6000174669	2020																	
297	Liśnica od Leszczyńki do ujścia	PLRW6000194469	2020					TAK			TAK	TAK	TAK	TAK	TAK					
298	Liśnica od Leszczyńki do ujścia	PLRW6000194469	2018					TAK			TAK	TAK	TAK	TAK	TAK					
298	Liśnica od Leszczyńki do ujścia	PLRW600018448329	2018					TAK			TAK	TAK	TAK	TAK	TAK					

I.p.	Nazwa jcw p	Kod jcw p	Rok	Flotant	Flobentos	Makrofit	Makroglony i okryzależkowe	Makrobezkręgowce bentosowe	ichtofauna	Obserwacje hydromorfologiczne	Wskaźniki charakteryzujące stan fizyczny, w tym warunki termiczne	Wskaźniki charakteryzujące warunki lotne i zanieczyszczenia organiczne	Wskaźniki charakteryzujące zasolenie	Wskaźniki charakteryzujące zakwaszenie	Wskaźniki charakteryzujące warunki biogenne	Specyficzne zanieczyszczenia syntetyczne i niesyntetyczne	Substancje priorytetowe w dziedzinie polityki wodnej oznaczone w wodzie	Substancje priorytetowe w dziedzinie polityki wodnej oznaczone w bioście	Wskaźniki innych substancji zanieczyszczających	Wskaźniki mikrobiologiczne
104	Mysliborskie	PLLW10946	2020	TAK		TAK					TAK	TAK	TAK	TAK	TAK					
105	Nicemino (Rekowo)	PLLW20902	2019	TAK							TAK	TAK	TAK	TAK	TAK					
106	Oparzno	PLLW20817	2018	TAK	TAK						TAK	TAK	TAK	TAK	TAK					
107	Plasoczno	PLLW10336	2019	TAK							TAK	TAK	TAK	TAK	TAK					
108	Płoń	PLLW11028	2018	TAK							TAK	TAK	TAK	TAK	TAK					
109	Przebiernowskie	PLLW20793	2019	TAK		TAK					TAK	TAK	TAK	TAK	TAK					
110	Sierakowo	PLLW11072	2020	TAK							TAK	TAK	TAK	TAK	TAK					
111	Sitno Wielkie (w zlewni Mysli)	PLLW10954	2020	TAK							TAK	TAK	TAK	TAK	TAK					
112	Trzebiechowo (Lutowo)	PLLW20871	2020	TAK		TAK					TAK	TAK	TAK	TAK	TAK					
113	Tuczno	PLLW10774	2019	TAK							TAK	TAK	TAK	TAK	TAK					
114	Wilczkowo	PLLW10537	2018	TAK		TAK					TAK	TAK	TAK	TAK	TAK					
115	Woswin (Woswin)	PLLW20854	2018	TAK	TAK						TAK	TAK	TAK	TAK	TAK					
116	Zelewo (Zelewko)	PLLW11045	2018	TAK							TAK	TAK	TAK	TAK	TAK					





Tabela 3.2.1.4.4. Wykaz wskaźników planowanych do monitorowania w poszczególnych przybliżonych jowp. w latach 2016-2020

I.p.	Nazwa jowp	Kod jowp	Rok	Flotankton	Flobentos	Makrofity	Makroglony i okryzłaziłkowe	Makrobezkregowce bentosowe	Ichtiofauna	Obserwacje hydromorfologiczne	Wskaźniki charakteryzujące stan fizyczny, w tym warunki termiczne	Wskaźniki charakteryzujące warunki llimowe i zanieczyszczenia organiczne	Wskaźniki charakteryzujące zasolenie	Wskaźniki charakteryzujące zakwaszenie	Wskaźniki charakteryzujące warunki biogenne	Specyficzne zanieczyszczenia syntetyczne i niesyntetyczne	Substancje priorytetowe w dziedzinie polityki wodnej oznaczone w wodzie	Substancje priorytetowe w dziedzinie polityki wodnej oznaczone w błocie	Wskaźniki innych substancji zanieczyszczających	Wskaźniki mikrobiologiczne
1	Jarosławiec - Sarbinowo	PLCWIIWB7	2016	TAK			TAK			TAK	TAK	TAK	TAK	TAK	TAK	TAK	TAK			
2	Jarosławiec - Sarbinowo	PLCWIIWB7	2017	TAK			TAK				TAK	TAK	TAK	TAK	TAK	TAK	TAK			
3	Jarosławiec - Sarbinowo	PLCWIIWB7	2018	TAK							TAK	TAK	TAK	TAK	TAK	TAK	TAK			
4	Jarosławiec - Sarbinowo	PLCWIIWB7	2019	TAK						TAK	TAK	TAK	TAK	TAK	TAK	TAK	TAK			
5	Jarosławiec - Sarbinowo	PLCWIIWB7	2020	TAK			TAK	TAK			TAK	TAK	TAK	TAK	TAK	TAK	TAK			
6	Dziwna - Swina	PLCWIIWB9	2016	TAK			TAK			TAK	TAK	TAK	TAK	TAK	TAK	TAK	TAK	TAK	TAK	
7	Dziwna - Swina	PLCWIIWB9	2017	TAK			TAK				TAK	TAK	TAK	TAK	TAK	TAK	TAK			
8	Dziwna - Swina	PLCWIIWB9	2018	TAK							TAK	TAK	TAK	TAK	TAK	TAK	TAK			
9	Dziwna - Swina	PLCWIIWB9	2019	TAK			TAK	TAK		TAK	TAK	TAK	TAK	TAK	TAK	TAK	TAK			
10	Dziwna - Swina	PLCWIIWB9	2020	TAK							TAK	TAK	TAK	TAK	TAK	TAK	TAK			
11	Sarbinowo - Dziwna	PLCWIIWB8	2016	TAK			TAK			TAK	TAK	TAK	TAK	TAK	TAK	TAK	TAK			
12	Sarbinowo - Dziwna	PLCWIIWB8	2017	TAK			TAK	TAK			TAK	TAK	TAK	TAK	TAK	TAK	TAK			
13	Sarbinowo - Dziwna	PLCWIIWB8	2018	TAK							TAK	TAK	TAK	TAK	TAK	TAK	TAK			
14	Sarbinowo - Dziwna	PLCWIIWB8	2019	TAK			TAK	TAK		TAK	TAK	TAK	TAK	TAK	TAK	TAK	TAK			
15	Sarbinowo - Dziwna	PLCWIIWB8	2020	TAK			TAK	TAK			TAK	TAK	TAK	TAK	TAK	TAK	TAK			

